



MOTAENGIL

BUILDING with PURPOSE

BROCHURA DE SUSTENTABILIDADE 2023



MOTA-ENGIL

Reforçando o compromisso estabelecido no Building 26 | For a Sustainable Future, onde a sustentabilidade foi considerada um dos eixos estratégicos para o Grupo Mota-Engil e alinhando-se com as novas diretivas de reporte de sustentabilidade (CSRD) foi publicado um relatório único referente ao exercício de 2023 integrando a informação de sustentabilidade e financeira do Grupo Mota-Engil.

Desta forma, a partir deste ano não será publicado o Relatório de Sustentabilidade anual, passando essa informação a estar incluída no Relatório Único.

A presente brochura tem como objetivo complementar o Relatório Único de 2023, realçando a visão geral do desempenho do Grupo em relação aos objetivos estratégicos estabelecidos e destacando uma seleção de iniciativas corporativas e locais implementadas ao longo de 2023.

Para mais informações, consulte o Relatório Único de 2023. →

BUILDING *with* **PURPOSE**

MOTAENGIL

Estamos convictos que no passado, tal como no futuro, o desassossego, a inquietude e ousadia que nos caracterizam continuarão a ser fonte de energia, de ambição e de criação de valor.

Construimos e prestamos serviços ambientais, em total respeito pelas pessoas e comunidades onde nos inserimos, norteados por cinco princípios: compromisso, criação de valor, qualidade e inovação, proximidade.

Só entendemos o serviço prestado, num contexto de genuína parceria com a consciência de que, mais do que nunca, a sociedade nos exige hoje soluções para os seus desafios sociais e ambientais. Queremos ser os melhores, e não necessariamente os maiores.

Queremos ser a casa onde os nossos colaboradores queiram permanecer, e onde sintam que contribuem para um mundo melhor com o seu trabalho diário, pois o propósito que nos guia é maior do que o nosso conjunto.

Queremos ajudar a construir um futuro sustentável para as gerações atuais e vindouras, certos de que esse é o caminho para a prosperidade.

BUILDING *with* PURPOSE



ÍNDICE

01
MOTA-ENGIL:
UM GRUPO
COM PROPÓSITO 05

02
OS NOSSOS
COMPROMISSOS 11

03
O NOSSO
PLANETA 18

04
AS NOSSAS
PESSOAS 25

05
AS NOSSAS
COMUNIDADES 33

06
A NOSSA
GOVERNANCE 38

07
COM OS
OLHOS POSTOS
NO FUTURO 44

MOTAENGIL



01
MOTA-ENGIL:
UM GRUPO COM
PROPÓSITO

02
OS NOSSOS
COMPROMISSOS

03
O NOSSO
PLANETA

04
AS NOSSAS
PESSOAS

05
AS NOSSAS
COMUNIDADES

06
A NOSSA
GOVERNANCE

07
COM OS OLHOS
POSTOS NO FUTURO

05

01 MOTA-ENGIL: UM GRUPO COM PROPÓSITO

O nosso legado inspira e compromete-nos na construção de um mundo melhor.





UM GRUPO COM PROPÓSITO

O propósito do Grupo Mota-Engil surge da consciência de que cabe a todos,

hoje e no futuro, no dia-a-dia, dar a resposta adequada a cada novo desafio, tendo bem presente a sua estratégia, suportada em objetivos ambientais, sociais, económicos e de governo concretos, alicerçados numa cultura e ética de conduta com valores organizacionais que diferenciam o Grupo.

A definição do *Statement of Purpose* resultou de um estudo de aprofundamento da identidade e “razão de ser” do Grupo, assim como do seu contributo para a sociedade, realizado em 2023 e que contou com a participação dos colaboradores de várias geografias e níveis na organização e *stakeholders* externos.



VEJA O VÍDEO



01

MOTA-ENGIL:
UM GRUPO COM
PROPÓSITO

02

OS NOSSOS
COMPROMISSOS

03

O NOSSO
PLANETA

04

AS NOSSAS
PESSOAS

05

AS NOSSAS
COMUNIDADES

06

A NOSSA
GOVERNANCE

07

COM OS OLHOS
POSTOS NO FUTURO

**CARLOS
MOTA SANTOS**PRESIDENTE DO CONSELHO
DE ADMINISTRAÇÃO E CEO

MENSAGEM DO PRESIDENTE

DO CONSELHO DE ADMINISTRAÇÃO

O nosso legado inspira e compromete-nos na construção de um mundo melhor.



“Hoje encontramos-nos num contexto com grandes desafios de sustentabilidade, e com esse reconhecimento e propósito, incluímos a sustentabilidade como um pilar fundamental da estratégia do Grupo, traduzida em objetivos e metas dedicadas aos temas materiais identificados para a Mota-Engil e que refletem os interesses dos nossos *stakeholders*.

(...)

Nesse sentido, e com um firme compromisso com a agenda da sustentabilidade, destacamos o desempenho positivo de alguns dos objetivos como a redução de acidentes com baixa, a evolução positiva de mulheres em posição de gestão num Grupo que queremos cada vez mais inclusivo, promotor de inovação e atrativo ao novo talento.

Reconhecemos que ainda temos um grande caminho a percorrer, mas continuamos ambiciosos e com os olhos postos no futuro do nosso planeta, das pessoas e do negócio.”

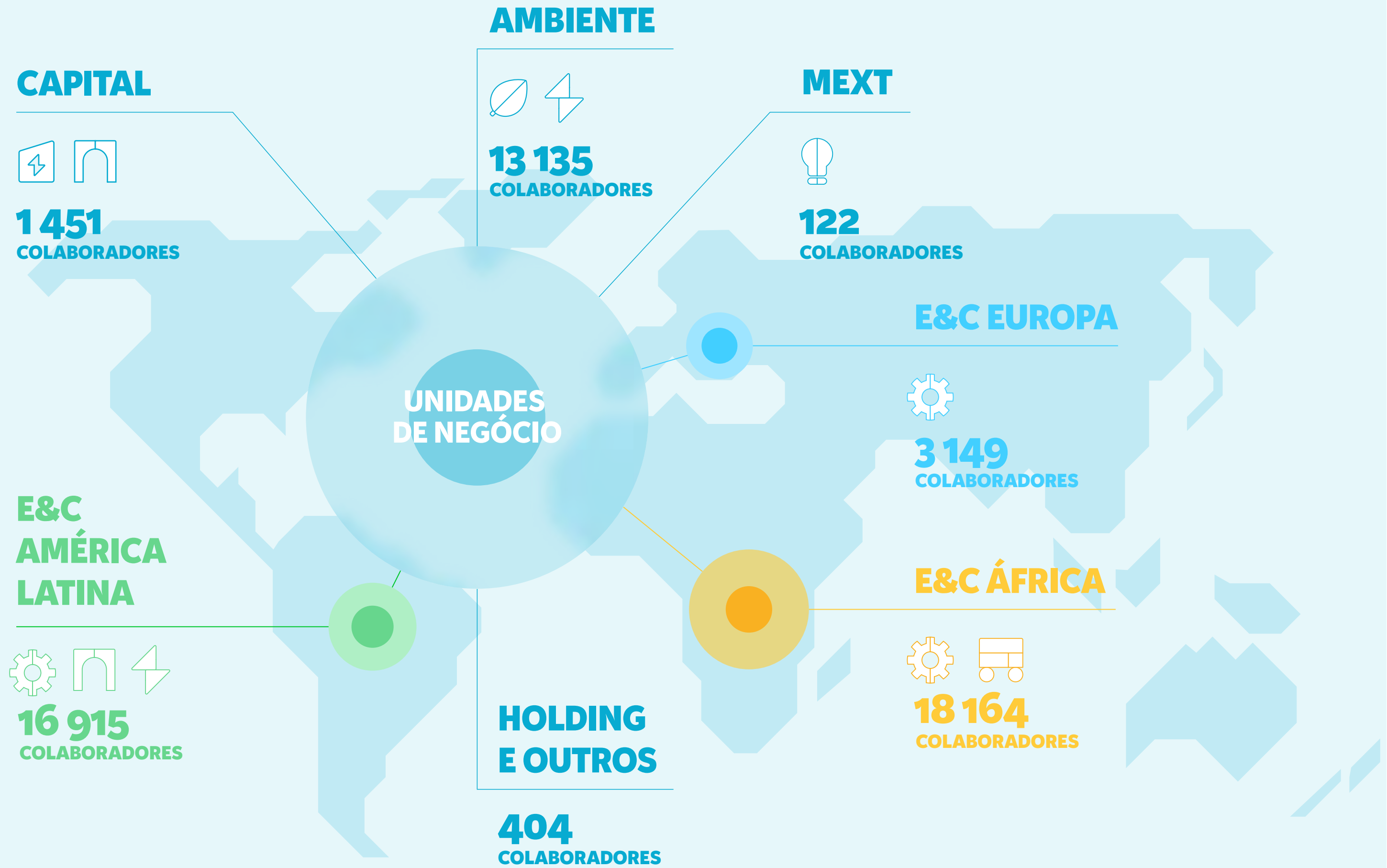
01MOTA-ENGIL:
UM GRUPO COM
PROPÓSITO**02**OS NOSSOS
COMPROMISSOS**03**O NOSSO
PLANETA**04**AS NOSSAS
PESSOAS**05**AS NOSSAS
COMUNIDADES**06**A NOSSA
GOVERNANCE**07**COM OS OLHOS
POSTOS NO FUTURO



O MUNDO MOTA-ENGIL

Fundada em 1946, a Mota-Engil conta com um percurso de 78 anos de história assente no compromisso, mantido em cada mercado, de rigor, qualidade e capacidade de execução.

- 13 mil M€**
 Carteira de encomendas (valor recorde)
- 5 552 M€**
 Volume de negócios (crescimento de 46% face a 2022)
- 837 M€**
 EBITDA (crescimento de 55% face a 2022)
- 53 340**
 Colaboradores



ÁREAS DE NEGÓCIO

- Engenharia e Construção
- Concessões de Infra-estruturas de Transportes
- Engenharia Industrial
- Energia
- Ambiente
- MEXT
- Capital

01
MOTA-ENGIL: UM GRUPO COM PROPÓSITO

02
OS NOSSOS COMPROMISSOS

03
O NOSSO PLANETA

04
AS NOSSAS PESSOAS

05
AS NOSSAS COMUNIDADES

06
A NOSSA GOVERNANCE

07
COM OS OLHOS POSTOS NO FUTURO



ÁREAS DE NEGÓCIO

A Mota-Engil desenvolve um vasto conjunto de atividades associadas à conceção, construção, gestão e operação de infraestruturas, estando permanentemente empenhada em procurar novas oportunidades de investimento, acrescentando novas áreas de negócio ao seu leque de atuação.

+ Clica no (+) para saberes mais



01
MOTA-ENGIL:
UM GRUPO COM
PROPÓSITO

02
OS NOSSOS
COMPROMISSOS

03
O NOSSO
PLANETA

04
AS NOSSAS
PESSOAS

05
AS NOSSAS
COMUNIDADES

06
A NOSSA
GOVERNANCE

07
COM OS OLHOS
POSTOS NO FUTURO



BUILDING 26 FOR A SUSTAINABLE FUTURE

O Plano Estratégico do Grupo Mota-Engil - “**BUILDING 26 | For a Sustainable Future**” - tem como horizonte temporal o período 2022-2026 e identifica cinco eixos estratégicos que servem de suporte para a concretização das suas ambições.

Contexto Interno e Externo

NOVO CICLO

Dois acionistas estratégicos
Família Mota e CCCC como forças motrizes do novo ciclo.

Riscos e oportunidades
Tendências globais com impacto nas exigências da sociedade (Alterações Climáticas, Urbanização, Crescimento Populacional) e Planos de Recuperação Económica.

Horizonte Temporal 2022 - 2026

PLANO ESTRATÉGICO

Cultura Organizacional

VALORES

- Ambição**
- Integridade**
- Coesão**
- Espírito de Grupo**

EIXOS ESTRATÉGICOS

Otimização e Diversificação da Dívida Melhorar a sustentabilidade financeira e alinhar os níveis de endividamento com os perfis dos negócios.

Crescimento acentuado no Ambiente, Concessões de Infraestruturas e Serviços Industriais Aumento da relevância dos negócios de longo prazo geradores de *cash*, com a aceleração do crescimento em mercados internacionais.

Maior foco na Rentabilidade de Engenharia & Construção Maior concentração de recursos nos mercados *core* (maior escala) para atingir níveis de rentabilidade mais elevados.

Programa de Eficiência ao nível do Grupo Reforço de sinergias e eficiência potenciado por plataformas operacionais globais.

Novo rumo na Sustentabilidade e Inovação Intensificação da sustentabilidade e inovação em todos os negócios.

Necessidades e Expetativas de Criação de Valor

STAKEHOLDERS

- Acionistas**
- Clientes**
- Colaboradores**
- Fornecedores**
- Parceiros**
- Setor Financeiro**
- Reguladores e Entidades Públicas**
- Sociedade e Gerações futuras**
- Ambiente**
- Outros grupos de stakeholders**

SAIBA MAIS Building 26 | For a Sustainable Future →

01
MOTA-ENGIL:
UM GRUPO COM
PROPÓSITO

02
OS NOSSOS
COMPROMISSOS

03
O NOSSO
PLANETA

04
AS NOSSAS
PESSOAS

05
AS NOSSAS
COMUNIDADES

06
A NOSSA
GOVERNANCE

07
COM OS OLHOS
POSTOS NO FUTURO



01
MOTA-ENGIL:
UM GRUPO COM
PROPÓSITO

02
OS NOSSOS
COMPROMISSOS

03
O NOSSO
PLANETA

04
AS NOSSAS
PESSOAS

05
AS NOSSAS
COMUNIDADES

06
A NOSSA
GOVERNANCE

07
COM OS OLHOS
POSTOS NO FUTURO

02 OS NOSSOS COMPROMISSOS

Temos orgulho no futuro que estamos a construir hoje.





A NEW PATH TOWARDS SUSTAINABILITY

O eixo sustentabilidade e inovação foi integrado no novo Plano Estratégico do Grupo Mota-Engil como um dos seus cinco eixos de atuação.

Através do seu plano estratégico e da materialização do *roadmap* de sustentabilidade, o Grupo Mota-Engil dá continuidade ao propósito de contribuir para a construção de um futuro melhor e mais sustentável, em alinhamento com os Objetivos de Desenvolvimento Sustentável (ODS), para os quais definiu metas e orientações estratégicas.

EIXO: Novo Rumo na Sustentabilidade e Inovação

Fazer da sustentabilidade uma prioridade máxima, comprometendo-nos com os *targets* dos ODS e aumentando a visibilidade dos esforços

Implementar um processo de inovação estruturado, otimizando a utilização do capital

Baseados nos nossos Tópicos Materiais...	... estamos comprometidos em melhorar os ODS, com Objetivos Sólidos de ESG...	... fortalecer os principais Pilares de Sustentabilidade
Criação de Emprego Local e desenvolvimento de Competências	75%	 Liderança e Accountability , assegurando uma liderança positiva e envolvendo todos os <i>stakeholders</i> Análise de Ações e Impacto , reforçando ações com impacto positivo Parcerias , fomentando soluções Comunicação (interna e externamente), promovendo a consciencialização, envolvimento e transparência
Saúde e Segurança no trabalho	50%	
Transição Energética e Climática	40%	
Qualidade e Segurança dos produtos/serviços e gestão de Incidentes Críticos	100%	
Diversidade, Equidade e Inclusão	30%	
Inovação	25M€	
Circularidade	80%	
Responsabilidade Social	10%	
	2026 Talento local em posições de gestão	
	2026 Redução da taxa de incidência com tempo perdido (vs 2020 BU E&C e vs 2021 Grupo ME)	
	2030 Redução emissões de GEE (âmbito 1, 2 e 3) vs 2021 ²	
	2026 Certificação Global (ISO 9001, 14001 e 45001) com base no volume de negócios	
	2026 Mulheres recrutadas ou promovidas a <i>Manager</i> vs 2021	
	2026 Investimento Acumulado em Inovação 22-26 vs 2020	
	2030 Resíduos Valorizados (%)	
	2026 Entidades a mensurar o impacto RSC tendo por base os ODS	

Grupo comprometido em alcançar a neutralidade carbónica até 2050

¹ Objetivo a ser revisto numa base contínua, considerando as melhores práticas e *guidance* atualizado.

01
MOTA-ENGIL:
UM GRUPO COM
PROPÓSITO

02
OS NOSSOS
COMPROMISSOS

03
O NOSSO
PLANETA

04
AS NOSSAS
PESSOAS

05
AS NOSSAS
COMUNIDADES

06
A NOSSA
GOVERNANCE

07
COM OS OLHOS
POSTOS NO FUTURO



OBJETIVOS ESTRATÉGICOS E CONTRIBUTOS PARA OS ODS

Os **objetivos estratégicos do Grupo Mota-Engil** estão alinhados com os **Objetivos de Desenvolvimento Sustentável (ODS)**, reforçando o seu compromisso com o planeta, as pessoas, as comunidades e diversos *stakeholders*.

Este alinhamento reflete a dedicação do Grupo a uma abordagem holística e sustentável.

ODS	Objetivos ESG	REPORTE		META		Progresso
		2022	2023	2026	2030	
	Talento local em posições de gestão	71%	71%	75%		Sem progresso
	Redução da taxa de incidência com tempo perdido (vs 2020 BU E&C e vs 2021 Grupo ME)	4,39 BU E&C 11,62 Grupo ME	2,69 BU E&C (-51%) 8,21 Grupo ME (-32%)	2,76 BU E&C 6,07 Grupo ME (-50%)		Progresso positivo
	Redução emissões de GEE (âmbito 1, 2 e 3) vs 2021	4 MtCO ₂ e	4 MtCO ₂ e (+32%)		2 MtCO ₂ (-40%)	Progresso negativo
	Certificação global (ISO 9001,14001 e 45001) com base no volume de negócios	Sem reporte	77%	100%		Primeiro reporte
	Mulheres recrutadas ou promovidas a <i>manager</i> vs 2021	19%	21%	30%		Progresso positivo
	Investimento acumulado em inovação 22-26 vs 2020	1 M€	5 M€	25 M€		Progresso positivo
	Resíduos valorizados	66%	73%		80%	Progresso positivo
	Entidades a mensurar o impacto RSC tendo por base os ODS	Sem reporte	Metodologia em desenvolvimento	10%		Primeiro reporte a ser realizado

01
MOTA-ENGIL:
UM GRUPO COM
PROPÓSITO

02
OS NOSSOS
COMPROMISSOS

03
O NOSSO
PLANETA

04
AS NOSSAS
PESSOAS

05
AS NOSSAS
COMUNIDADES

06
A NOSSA
GOVERNANCE

07
COM OS OLHOS
POSTOS NO FUTURO



ROADMAP DE SUSTENTABILIDADE

No seguimento do lançamento do novo plano estratégico “BUILDING 26 | For a sustainable future”, o Grupo Mota-Engil procedeu ao desenvolvimento e comunicação do *roadmap* de sustentabilidade.

Organizado em oito áreas de intervenção, o *roadmap* contempla a realização de ações estruturantes que visam apoiar a prossecução dos objetivos estratégicos de sustentabilidade, promover a sua especificação e desdobramento, em “cascata”, às diferentes áreas de negócio e geografias onde o Grupo opera.

ESG Reporting e Comunicação

Comunicação interna e externa de sustentabilidade, de forma completa e transparente, procurando seguir as melhores práticas internacionais de reporte e baseado na melhoria contínua.

Propósito da Mota-Engil

Desenvolvimento do projeto do Propósito da Mota-Engil, com envolvimento de *stakeholders* internos e externos.

Objetivos e metas de sustentabilidade

Compromisso com os ODS, estando definidos objetivos e metas ESG - Environmental, Social, and Governance.

Parcerias de sustentabilidade

Reforço do estabelecimento de parcerias com entidades de referência no âmbito da Sustentabilidade e subscrição de compromissos relevantes para o setor e Grupo.

ROADMAP

Lideranças de sustentabilidade

Constituição de vários níveis internos de liderança, reforçando competências e linhas orientadoras dentro do Grupo.

Formação e sensibilização em sustentabilidade

Aposta na formação contínua em temáticas ESG, incluindo a realização de ações personalizadas e em parceria para capacitar pessoas-chave do Grupo.

Sustainability Working Groups (SWG)

Definição e desenvolvimento de Grupos de Trabalho por temáticas de sustentabilidade identificadas como relevantes para operacionalização da estratégia.

Materialidade

Análise baseada no conceito de “dupla materialidade”, através de auscultação a *stakeholders* internos e externos.

01

MOTA-ENGIL:
UM GRUPO COM
PROPÓSITO

02

OS NOSSOS
COMPROMISSOS

03

O NOSSO
PLANETA

04

AS NOSSAS
PESSOAS

05

AS NOSSAS
COMUNIDADES

06

A NOSSA
GOVERNANCE

07

COM OS OLHOS
POSTOS NO FUTURO



GOVERNANCE DE SUSTENTABILIDADE

A centralidade que a sustentabilidade assume na estratégia do Grupo Mota-Engil traduz-se numa reforçada estrutura de *governance* de sustentabilidade, essencial para a persecução dos objetivos estratégicos definidos.

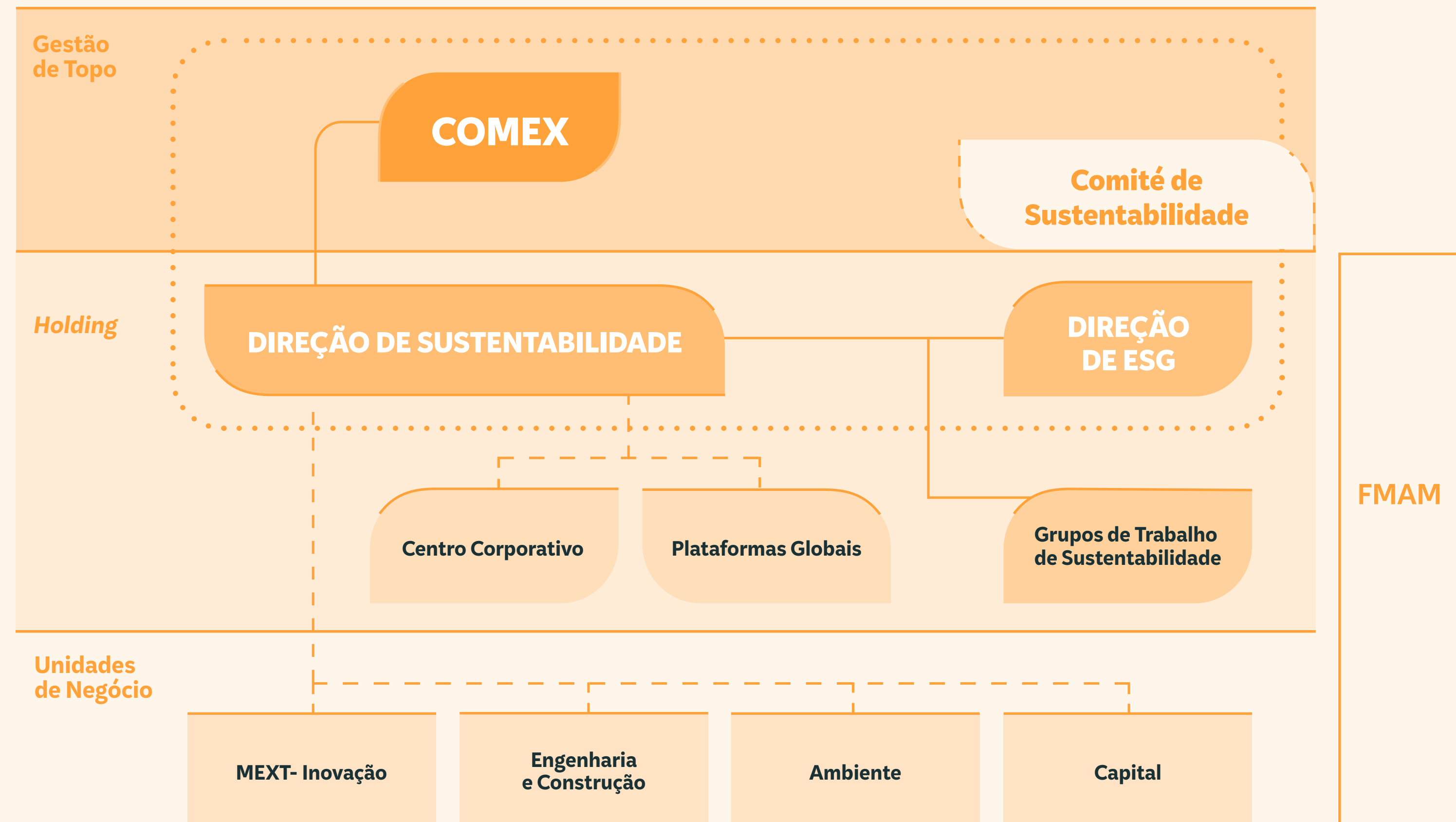
A Comissão Executiva da Mota-Engil Holding (COMEX) assume o compromisso com a gestão da sustentabilidade, sendo responsável pela aprovação da respetiva *estratégia*.

O **Comité de Sustentabilidade** e restantes níveis de liderança dedicados aos temas de Sustentabilidade foram criados para **operacionalizar a estratégia** Building 26 for a Sustainable Future.

A **Direção de Sustentabilidade** assegura a coordenação da **implementação da estratégia**, manutenção do sistema e relato de sustentabilidade, em articulação com as restantes Áreas Corporativas e Unidades de Negócio, nas várias geografias onde o Grupo marca presença e com a colaboração da Fundação Manuel António da Mota (FMAM). A Direção de Sustentabilidade é uma área autónoma que reporta diretamente ao CEO do Grupo Mota-Engil. A relação, direta ou através dos Grupos de Trabalho, da Direção de Sustentabilidade com as Unidades de Negócio e com as Empresas é assegurada pelo alinhamento com os respetivos Focal Points de Sustentabilidade.

Dentro da Direção de Sustentabilidade, foi criada, em 2023, a **Direção de ESG** com enfoque no **relato de sustentabilidade** aos diversos *stakeholders*.

..... Estrutura de Governance de Sustentabilidade
 - - - Linhas de comunicação bidirecional e reporte
 ————— Hierarquia funcional



01
MOTA-ENGIL:
UM GRUPO COM
PROPÓSITO

02
OS NOSSOS
COMPROMISSOS

03
O NOSSO
PLANETA

04
AS NOSSAS
PESSOAS

05
AS NOSSAS
COMUNIDADES

06
A NOSSA
GOVERNANCE

07
COM OS OLHOS
POSTOS NO FUTURO



STAKEHOLDERS DO GRUPO

Uma empresa global focada em entregar valor a todos os *stakeholders* de forma sustentável.

A relação e o envolvimento com os seus *stakeholders* é um fator determinante para o sucesso das atividades do Grupo Mota-Engil e para a identificação de riscos e oportunidades para o negócio. Desde clientes a colaboradores, acionistas, parceiros, setor financeiro, fornecedores, reguladores, sociedade e ONGA, cada elemento desempenha um papel fundamental na jornada do Grupo Mota-Engil.

Criação de Valor para os Principais Grupos de Stakeholders

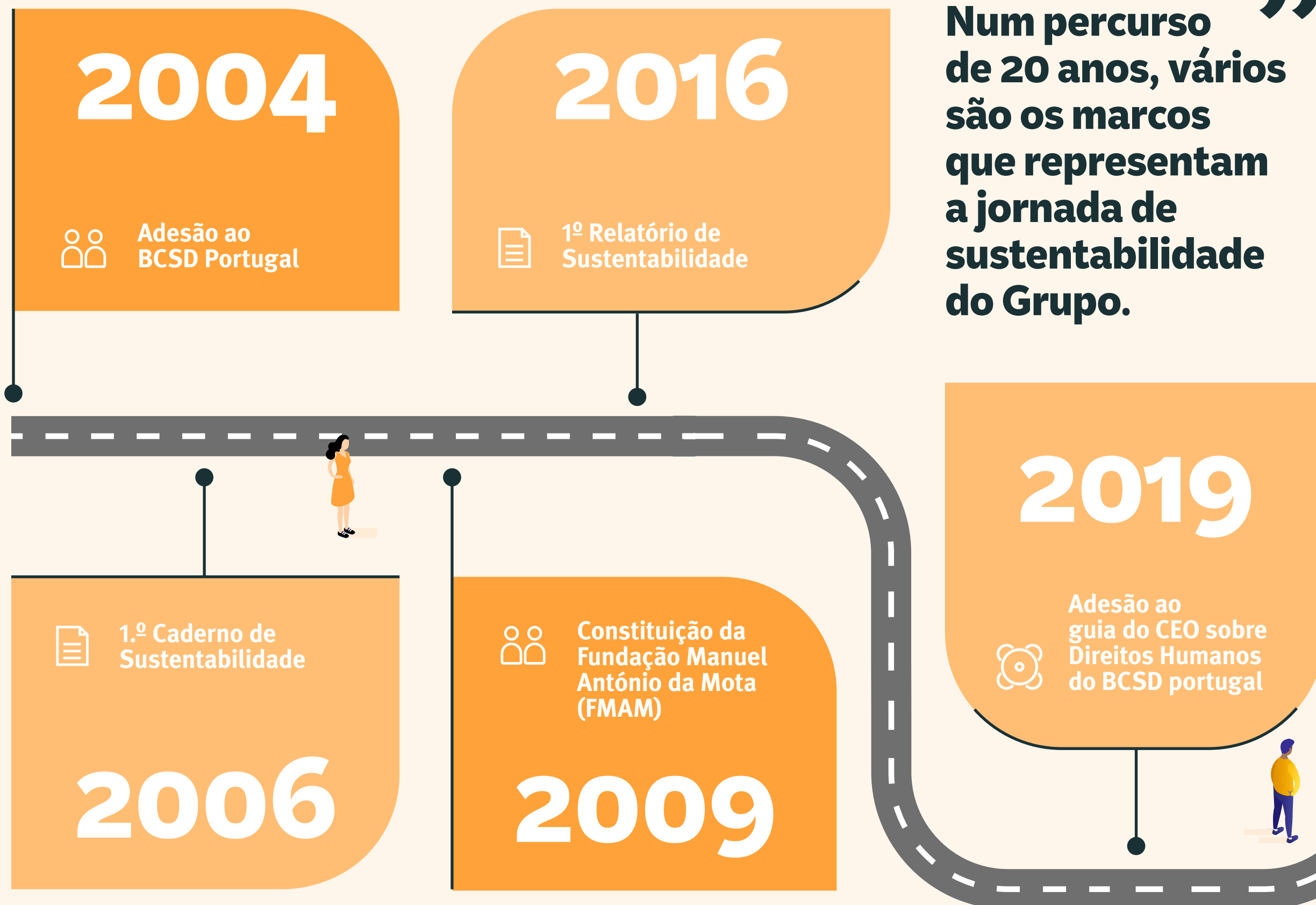
[+](#) **Clica no (+) para saberes mais**

01MOTA-ENGIL:
UM GRUPO COM
PROPÓSITO**02**OS NOSSOS
COMPROMISSOS**03**O NOSSO
PLANETA**04**AS NOSSAS
PESSOAS**05**AS NOSSAS
COMUNIDADES**06**A NOSSA
GOVERNANCE**07**COM OS OLHOS
POSTOS NO FUTURO



JORNADA DE SUSTENTABILIDADE

+ Clica no (+) para saberes mais



01
MOTA-ENGIL: UM GRUPO COM PROPÓSITO

02
OS NOSSOS COMPROMISSOS

03
O NOSSO PLANETA

04
AS NOSSAS PESSOAS

05
AS NOSSAS COMUNIDADES

06
A NOSSA GOVERNANCE

07
COM OS OLHOS POSTOS NO FUTURO



01
MOTA-ENGIL:
UM GRUPO COM
PROPÓSITO

02
OS NOSSOS
COMPROMISSOS

03
O NOSSO
PLANETA

04
AS NOSSAS
PESSOAS

05
AS NOSSAS
COMUNIDADES

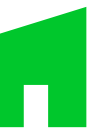
06
A NOSSA
GOVERNANCE

07
COM OS OLHOS
POSTOS NO FUTURO

03 O NOSSO PLANETA

Ambicionamos ser um exemplo de respeito pelo planeta.





0 NOSSO PLANETA

O Grupo Mota-Engil está comprometido em contribuir para a transição climática e com a utilização e gestão responsável dos recursos naturais, procurando soluções que promovam a circularidade dos materiais, a otimização dos recursos e a proteção dos ecossistemas.

O compromisso com a valorização de resíduos reflete igualmente a importância da valorização como medida de circularidade, permitindo o reaproveitamento dos recursos, evitando-se a extração de matérias-primas virgens e contribuindo-se para uma menor pegada de carbono, entre outros benefícios.

A Mota-Engil considera que o envolvimento ativo dos seus colaboradores e das comunidades locais é essencial para promover a preservação ambiental. Através de ações de sensibilização, educativas e participativas, a Mota-Engil tem procurado fomentar uma cultura de responsabilidade ambiental e incentivar práticas sustentáveis entre os seus colaboradores e as comunidades locais.

*Objetivo a ser revisto numa base contínua, considerando as melhores práticas e *guidance* atualizado

Dados em destaque

7 566 TJ
TOTAL DE ENERGIA CONSUMIDA

-15%
Intensidade Energética por volume de negócio (face a 2022)

40% Redução de emissões de GEE até 2030 (âmbito 1, 2 e 3), vs. 2021*



80% Resíduos Valorizados até 2030



4 004 ktCO₂e
EMISSÕES DE GEE (âmbito 1,2 e 3)

-28%
Intensidade carbónica (âmbito 1, 2 e 3) por volume de negócios (face a 2022)

23 420 kt
CONSUMO TOTAL DE MATERIAIS

-41%
Intensidade do consumo de materiais por volume de negócios (face a 2022)

8 385 798 m³
TOTAL DE ÁGUA CAPTADA

+78%
Intensidade de captação de água por volume de negócios (face a 2022)

73%
RESÍDUOS VALORIZADOS

657 492 t
TOTAL DE RESÍDUOS GERADOS

-28%
Intensidade de produção de resíduos por volume de negócios (face a 2022)

11 158 horas
FORMAÇÃO EM AMBIENTE ministrada aos colaboradores

01
MOTA-ENGIL: UM GRUPO COM PROPÓSITO

02
OS NOSSOS COMPROMISSOS

03
O NOSSO PLANETA

04
AS NOSSAS PESSOAS

05
AS NOSSAS COMUNIDADES

06
A NOSSA GOVERNANCE

07
COM OS OLHOS POSTOS NO FUTURO



ACÇÕES PARA O PLANETA

O compromisso do Grupo Mota-Engil com a sustentabilidade traduz-se num conjunto de iniciativas, cada uma contribuindo para um impacto planetário positivo.

Portugal

ATIV



Reflorestação e recuperação de ecossistemas – Corvaceira projeto com objetivo, a longo prazo, de recuperação de 5 000 hectares de floresta em Portugal Continental, através de projetos de reflorestação e recuperação de ecossistemas. O projeto de sequestro de carbono está programado para ter uma duração mínima de 40 anos. Para atingir esse objetivo, serão plantadas 72 583 árvores, escolhidas de forma mista, visando maximizar a biodiversidade e promover a resiliência do ecossistema.

O projeto foi desenvolvido como forma de proporcionar aos clientes da Mota-Engil ATIV da área de manutenção, formas de compensar a sua pegada de carbono, através da aquisição de créditos de carbono certificados e registados numa plataforma de renome internacional.



SEQUESTRO DE **68 085 tCO₂**

impacto esperado

VEJA O VÍDEO



Portugal

RENEWING

Contributo para a **descarbonização do Grupo**



Redução de custos operacionais

Mota-Engil Renewing | Rede corporativa de carregamento elétrico Esta rede tem como missão principal criar as condições necessárias, a capilaridade e as tarifas mais competitivas para acelerar a transição energética da frota do Grupo e incentivar os colaboradores, visitantes e fornecedores a usufruírem das vantagens desta rede.

Portugal

MOTA-ENGIL ENGENHARIA

104 086 t
balastro
REUTILIZADO EM OBRA



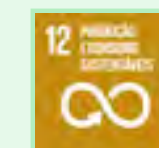
Incorporação de balastro retirado da via-férrea na Obra da Linha da Beira Alta (projeto da MEEC/MERW), em Mangualde. Este material sofreu uma operação de britagem para poder ser incorporado em contexto de obra e foi reutilizado na camada de coroamento, em blocos técnicos, pavimentação e drenos. O destino final deste material teria sido a valorização por entidade externa ou eliminação.



Portugal

emerge

Reabilitação do antigo Matadouro Industrial do Porto para (re)adaptar, (re)converter, (re)qualificar, renovar e restaurar os edifícios existentes com o objetivo de obter um equipamento multidisciplinar, aproveitando o alto potencial do local. A reabilitação assenta em: i) reabilitação e conversão de estruturas já existentes; ii) utilização de materiais sustentáveis e de origem local; iii) implementação de mecanismos e dispositivos para aprimorar a eficiência dos edifícios, garantindo a incorporação de energias renováveis. Este projeto irá representar um impacto na economia local e irá contribuir para a regeneração de toda a área da Corujeira.



Reabilitação com certificação **LEED**

01
MOTA-ENGIL: UM GRUPO COM PROPÓSITO

02
OS NOSSOS COMPROMISSOS

03
O NOSSO PLANETA

04
AS NOSSAS PESSOAS

05
AS NOSSAS COMUNIDADES

06
A NOSSA GOVERNANCE

07
COM OS OLHOS POSTOS NO FUTURO



Portugal



OUVIR A MÚSICA "Lixo Zero"

54 500
contactos

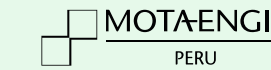
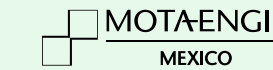
RECEBIDOS EM 2023



Promoção da reciclagem Entre as várias iniciativas de promoção da reciclagem realizadas pela EGF, destaca-se a Linha da Reciclagem, um serviço de atendimento público, gratuito e nacional, criado em 2021 para dar respostas eficazes ao cidadão, nomeadamente para responder a dúvidas, pedidos de informação, sugestões, reclamações, elogios e pedidos de serviço relacionados com a recolha e tratamento de resíduos urbanos.

Inspirada na música do Quim Barreiros "Lixo Zero", a EGF desenvolveu a campanha de comunicação "Com o Quim toca a reciclar", em torno deste universo. Procurando alcançar de forma abrangente vários públicos através da música, esta campanha pretendeu alertar para a necessidade de se implementar boas práticas ambientais no dia-a-dia, desafiando os cidadãos a reciclarem sempre e em qualquer lugar.

Costa de Marfim - México - Peru



Promoção de uma **correta gestão de resíduos**



Campanhas e ações de sensibilização sobre resíduos A Mota-Engil desenvolveu ao longo do ano várias iniciativas de sensibilização em obra (México e Peru) e nas comunidades (Costa do Marfim). Na Costa do Marfim, destaca-se a atuação da Eco Eburnie que, através da sua equipa, tem realizado campanhas de sensibilização ambiental junto das comunidades locais, em mercados, escolas, entre outros. Estas campanhas abordam essencialmente temas relacionados com a correta gestão dos resíduos, mas são também usadas como oportunidades para recordar a importância de ações ecológicas e para fornecer conselhos sobre um estilo de vida saudável e modos de proteger a saúde e o ambiente em geral.

México



Recolha de resíduos eletrónicos

A propósito da comemoração do Dia Mundial da Terra, foi realizada uma campanha em diferentes localidades do estado de Nayarit. Os resíduos recolhidos foram entregues à Secretaria de Desenvolvimento Sustentável de Nayarit, para serem encaminhados para reciclagem, promovendo a sua correta gestão.

1 055 kg resíduos eletrónicos RECOLHIDOS



01
MOTA-ENGIL:
UM GRUPO COM
PROPÓSITO

02
OS NOSSOS
COMPROMISSOS

03
O NOSSO
PLANETA

04
AS NOSSAS
PESSOAS

05
AS NOSSAS
COMUNIDADES

06
A NOSSA
GOVERNANCE

07
COM OS OLHOS
POSTOS NO FUTURO



México - Moçambique - Peru

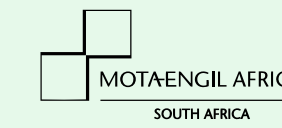


Campanhas de sensibilização ambiental e promoção da biodiversidade Por ocasião da comemoração do Dia Mundial do Ambiente, a Mota-Engil realizou iniciativas de sensibilização ambiental e promoção da biodiversidade em várias geografias. No Peru foram realizadas campanhas para desenvolver competências e cultivar o respeito pelo ambiente através de formações, jogos recreativos, concursos e divulgação de informações. No México as campanhas envolveram atividades de recolha de resíduos e plantação de árvores. Em Moçambique foi realizada uma campanha com atividade de recolha de resíduos que envolveu os colaboradores da Central Térmica de Temane.

Aumento da consciência ambiental dos colaboradores



África do Sul



Drenagem de fossas sépticas No âmbito da iniciativa “Acelerando a mudança” a Mota-Engil SA, em colaboração com a SANCO e a autoridade local de Pella, celebrou o dia 19 de novembro, Dia Mundial da Sanita, apoiando a comunidade na drenagem de fossas sépticas domésticas bloqueadas e que estavam a causar preocupações ambientais e de saúde na área. Esta iniciativa contribuirá para garantir a disponibilidade e a gestão sustentável da água e do saneamento para todos até 2030.



Promoção da gestão sustentável da água e do saneamento



México



395 árvores plantadas

25 árvores doadas

30 garrafas de água reutilizáveis doadas



Dia Mundial da Árvore Com o objetivo de sensibilizar os colaboradores e envolver a comunidade escolar na defesa, proteção e recuperação das florestas, no México, o Dia Mundial da Árvore foi celebrado com campanhas de reflorestação que envolveram os colaboradores dos projetos Barranca Larga, Parque Aztlán, Aeropuerto Internacional de Tepic e Aeropuerto Internacional Puerto Escondido, e alunos de escolas secundárias e primárias locais. As iniciativas incluíram atividades de sensibilização, plantação de árvores em áreas próximas aos projetos e nos espaços exteriores das escolas envolvidas, doação de árvores para plantação em casa e distribuição de garrafas de água reutilizáveis para reduzir a poluição causada pelo uso de descartáveis. No total, foram plantadas 395 árvores.



01
MOTA-ENGIL:
UM GRUPO COM
PROPÓSITO

02
OS NOSSOS
COMPROMISSOS

03
O NOSSO
PLANETA

04
AS NOSSAS
PESSOAS

05
AS NOSSAS
COMUNIDADES

06
A NOSSA
GOVERNANCE

07
COM OS OLHOS
POSTOS NO FUTURO



Peru



Mota te Quiero Verde A Mota-Engil Peru, em parceria com a MMG, desenvolveu a campanha “Mota te Quiero Verde” na área do projeto da Barragem de Rejeitos Las Bambas. O objetivo desta campanha foi contribuir para a melhoria do ambiente de trabalho através da plantação de arbustos e sementeira de gramíneas de crescimento rápido, e melhoria dos espaços verdes existentes com recurso a materiais reciclados. A Mota-Engil foi responsável pelo envolvimento dos seus colaboradores nas atividades de plantação e sementeira, bem como no acompanhamento e supervisão da sua conservação, enquanto a MMG forneceu as plantas e restantes recursos necessários à atividade.

60 mudas de arbustos plantadas



0,6 kg de sementes semeadas



Portugal

Ação de voluntariado: Micro-floresta no Porto Alto O projeto de restauro ecológico e valorização do capital natural consistiu na instalação de uma microfloresta, inspirada numa combinação de estilos entre o método Miyawaki e os de restauro ecológico, com base em Nature-based Solution (NbS). A iniciativa arrancou, em janeiro de 2023, com a primeira ação de voluntariado, seguida de quatro ações nas quais se deu continuidade ao processo de plantação.

A componente técnica foi assegurada pela Natural Business Intelligence (NBI), que desenvolveu o projeto de uma microfloresta, definindo sete habitats naturais a restaurar, e pela Mota-Engil ATIV, que facilitou o procurement e a execução, com apoio no terreno e acompanhamento das ações de voluntariado promovidas pela FMAM e realizadas pelos colaboradores do Grupo Mota-Engil.



Restauro de área degradada



VEJA OUTRAS INICIATIVAS



Seedballs

DryJect + SAP

Digitalização dos dados associados aos registos de consumos e compras de materiais

Bcircle - Biochar

Impacto gerado pela atividade da EGF

Circularidade de materiais no âmbito da certificação LEED

01
MOTA-ENGIL:
UM GRUPO COM
PROPÓSITO

02
OS NOSSOS
COMPROMISSOS

03
O NOSSO
PLANETA

04
AS NOSSAS
PESSOAS

05
AS NOSSAS
COMUNIDADES

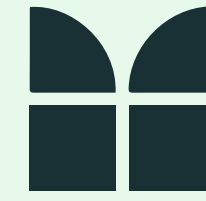
06
A NOSSA
GOVERNANCE

07
COM OS OLHOS
POSTOS NO FUTURO



📍 **Angola - Malawi - Moçambique**

Mamaland



MISSÃO - liderar iniciativas que preservem os ecossistemas do planeta ao mesmo tempo que elevam as comunidades que deles dependem, focando a sua atividade na região da África subsariana.

A Mamaland – empresa da Mota-Engil que iniciou a sua atividade em 2023 – dedica-se ao desenvolvimento, implementação e manutenção de sistemas sustentáveis, adotando abordagens inclusivas destinadas a gerar prosperidade para o planeta e para as pessoas.

Tem como **propósito** o desenvolvimento de sistemas integrados, através de projetos de reflorestamento, florestamento, agro-floresta (entre outros) e que permitam o desenvolvimento económico, social e ambiental das comunidades abrangidas. E **oferece uma oportunidade de investimento verde que não só contribui para o equilíbrio ecológico do planeta através da captura de carbono, mas também apoia a biodiversidade, capacita comunidades locais** e proporciona retornos financeiros através de fluxos de receita diversificados.

Ao estabelecer a sua presença em países em desenvolvimento, a Mamaland visa não apenas **preservar o ambiente**, como também **fomentar o crescimento económico sustentável e criar oportunidades de emprego dignas**. Para isto, promove a formação das populações locais, contribuindo assim para a melhoria das condições de vida e a redução da pobreza.

Projeto “Rare Maiombe” em Angola

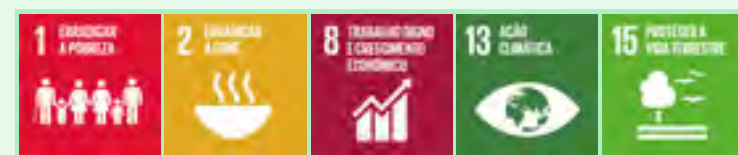
apresentado na COP28, abrange uma área significativa de 15 mil hectares nas imediações da floresta tropical do Maiombe, em Cabinda. O investimento inicial foi financiado por meio de um empréstimo bancário, permitindo a aquisição de equipamentos e materiais necessários para o projeto, bem como o início da construção de estufas e o cultivo de 20 hectares de cacau em regime de cabruca, um sistema agroflorestal que utiliza árvores nativas da região para fornecer sombra aos cacauzeiros.

Projeto “MoRe Malawi”

abarca reservas florestais em várias regiões, totalizando aproximadamente 353 mil hectares, tendo sido recentemente celebrado um contrato para a concessão de projetos agroflorestais, que visa a geração de créditos de carbono.

Projeto “WiRe Moçambique”

engloba áreas de reserva florestal que totalizam 500 mil hectares, destacando-se a assinatura do memorando de entendimento para a realização de estudos em áreas de reserva florestal através da geração de créditos de carbono.



01
MOTA-ENGIL:
UM GRUPO COM
PROPÓSITO

02
OS NOSSOS
COMPROMISSOS

03
O NOSSO
PLANETA

04
AS NOSSAS
PESSOAS

05
AS NOSSAS
COMUNIDADES

06
A NOSSA
GOVERNANCE

07
COM OS OLHOS
POSTOS NO FUTURO



01

MOTA-ENGIL:
UM GRUPO COM
PROPÓSITO

02

OS NOSSOS
COMPROMISSOS

03

O NOSSO
PLANETA

04

AS NOSSAS
PESSOAS

05

AS NOSSAS
COMUNIDADES

06

A NOSSA
GOVERNANCE

07

COM OS OLHOS
POSTOS NO FUTURO

04 AS NOSSAS PESSOAS

Ser a “casa” onde os nossos
colaboradores queiram estar.





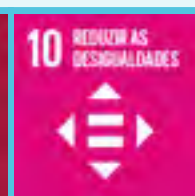
AS NOSSAS PESSOAS



30% Mulheres recrutadas ou promovidas a manager até 2026, vs. 2021



50% Redução da taxa de incidência com tempo perdido (vs 2020 BU E&C e vs 2021 Grupo ME)



75% de talento local em posições de gestão até 2026

Os colaboradores desempenham um papel crucial no sucesso e sustentabilidade do negócio da Mota-Engil.

Garantir um ambiente seguro e saudável para os colaboradores, promovendo condições de trabalho dignas, é uma prioridade do Grupo Mota-Engil. Este compromisso visa garantir o bem-estar, proporcionando conforto, proteção e uma saúde física e psicológica mais duradoura às suas pessoas.

A gestão do talento, nas suas diferentes vertentes – criação de emprego local e desenvolvimento de competências, diversidade, equidade e inclusão, educação e formação, condições de trabalho e proteção social, práticas laborais e progressão na carreira – é igualmente um tema de importância estratégica para o Grupo.

Apresentam-se de seguida algumas das iniciativas desenvolvidas em 2023 que contribuíram para os resultados reportados.

Dados em destaque

53 340
COLABORADORES

92
NACIONALIDADES

86% Homens **14%** Mulheres

639,7 mil horas
FORMAÇÃO TOTAIS ministradas aos colaboradores

15,6
Nº MÉDIO DE HORAS de formação por colaborador

188,5 mil horas
formação em segurança e saúde no trabalho ministradas aos colaboradores

32%
horas de formação dedicadas a temáticas ESG

8,21
ÍNDICE GLOBAL DE ACIDENTES DE TRABALHO não mortais com baixa (LTIFR)

1 037
ACIDENTES DE TRABALHO não mortais com baixa (LTI)

2,69
ÍNDICE DE ACIDENTES DE TRABALHO NÃO MORTAIS COM BAIXA (LTIFR) para a área de negócio Engenharia & Construção

40%
com contratos sem termo

21%
mulheres recrutadas ou promovidas a manager

71%
Talentos locais em posições de gestão

65%
Talentos locais em cargos de gestão de topo

87%
colaboradores abrangidos por sistemas de gestão SST certificados (ISO 45001)

-51%
Redução da taxa de incidência com tempo perdido para a área de negócio Engenharia & Construção (vs 2020)

16
Doenças profissionais confirmadas

01
MOTA-ENGIL: UM GRUPO COM PROPÓSITO

02
OS NOSSOS COMPROMISSOS

03
O NOSSO PLANETA

04
AS NOSSAS PESSOAS

05
AS NOSSAS COMUNIDADES

06
A NOSSA GOVERNANCE

07
COM OS OLHOS POSTOS NO FUTURO



ACÇÕES PARA AS PESSOAS

Global

Reforço do **compromisso e envolvimento da gestão de topo**



Reforço das Regras de Ouro A estratégia de divulgação e fortalecimento das Regras de Ouro tornou-se uma prioridade no Grupo Mota-Engil, como um dos principais eixos de atuação na prevenção. A iniciativa visa esclarecer o enquadramento e regulamento associados à implementação das Regras de Ouro e reforçar o compromisso e envolvimento da gestão de topo nas presentes regras. Em 2023, foi conduzida a divulgação do enquadramento e do respetivo regulamento e foi apresentado um vídeo centrado na regra sobre Condução Segura (“Safe Driving”).

Global

Desenvolvimento do Wellness Program A estratégia de saúde mental do Grupo Mota-Engil foi apresentada a todos os colaboradores no dia 10 de outubro de 2023, Dia Mundial da Saúde Mental, com uma série de atividades como *workshops*, *e-learning*, *flyers* e *newsletter* sobre o tema, reforçando o compromisso do Grupo na promoção e proteção da saúde mental de todos os colaboradores.



Promoção e proteção da **saúde mental dos colaboradores**

A Mota-Engil atribui especial atenção ao bem-estar e segurança das suas pessoas. Estas prioridades são traduzidas em iniciativas impactantes, refletindo o profundo compromisso do Grupo com a saúde e a segurança da sua força de trabalho.

Global

- de **50 dias de Lead Time** de recrutamento



+ de **600 contratações /mobilizações**

Consolidação da Central Global de Recrutamento, tendo sido otimizada a eficiência do processo e promovidas novas soluções num contexto de grande adversidade do mercado de trabalho e escassez de talento, a par com a necessidade crescente de contratação. Foi alcançado um número recorde de processos de recrutamento/mobilizações e melhoria do *lead time* de recrutamento, sendo que o âmbito de intervenção chegou aos mercados nos três continentes onde o Grupo Mota-Engil atua – Europa, África e América Latina.

Global

6.º Comité Global SHEQ O Comité Global SHEQ é uma prática instituída há vários anos no Grupo Mota-Engil, com o objetivo de promover um momento de reflexão conjunta com os Diretores SHEQ de todas as empresas das várias Unidades de Negócio do Grupo. O tema central deste encontro foi a discussão das estratégias de Segurança e Saúde no Trabalho e na cultura de prevenção, alinhada com a Política SHEQ do Grupo. A participação ativa da gestão de topo e gestores SHEQ, evidenciou a importância atribuída à segurança e saúde do Grupo, especialmente com um foco na prevenção e na cultura de ZERO acidentes.

Reforço da **importância dos temas da segurança**



Global

Novo modelo de mobilidade internacional, entrou em vigor em 2023 e é de aplicação transversal ao universo de empresas/mercados em que o Grupo Mota-Engil desenvolve a sua atividade. Este modelo visa simplificar a gestão da mobilidade internacional, promover a rotação de colaboradores pelos diversos mercados do Grupo para facilitar a transferência de conhecimento, valorizar a responsabilidade da missão, riscos de mercado e penosidade, e garantir a equidade das condições e benefícios.



Garantia de **critérios transversais a todo o Grupo**



01
MOTA-ENGIL:
UM GRUPO COM
PROPÓSITO

02
OS NOSSOS
COMPROMISSOS

03
O NOSSO
PLANETA

04
AS NOSSAS
PESSOAS

05
AS NOSSAS
COMUNIDADES

06
A NOSSA
GOVERNANCE

07
COM OS OLHOS
POSTOS NO FUTURO



África do Sul - Angola - Costa do Marfim - República da Guiné - Moçambique



Global Safety Stand-Down Mineração

Em resposta a um acidente fatal ocorrido na área da mineração, foi promovida uma ação de paragem “Global Safety Stand-Down – Mineração”. Esta iniciativa decretou uma data em que todos os projetos de mineração da Mota-Engil realizassem uma paragem de operação durante uma hora. A ação foi liderada pela gestão de topo de cada um dos projetos de mineração em que além de outros riscos e medidas preventivas associadas à operação, foram abordadas as causas raiz na origem da referida fatalidade.



Angola - Costa do Marfim - México - Peru



Iniciativas de promoção da segurança laboral A segurança de todos os colaboradores está em primeiro lugar. Por essa razão, a Mota-Engil realiza campanhas de segurança no trabalho com regularidade. Em Angola, na Costa do Marfim, no México e no Peru a Mota-Engil realizou diversas ações de sensibilização e prevenção de acidentes de trabalho, facultando mecanismos mais diligentes e melhores ações de resposta aos seus colaboradores. Destaca-se a campanha “yo me quiero, yo me cuido”, realizada no Peru, que promove uma cultura preventiva no cuidado de mãos e dedos nas tarefas diárias, fomentando comportamentos seguros e sensibilizando para as causas de acidentes e respetivas consequências.



Angola - México - Moçambique - Peru

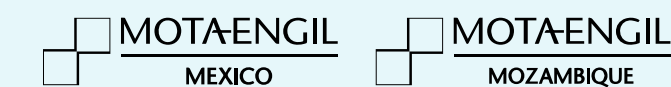


Campanhas de promoção e sensibilização para a saúde mental e bem-estar

A saúde mental é uma componente fundamental da saúde em geral e do bem-estar. Neste sentido, a Mota-Engil celebrou o Dia da Saúde Mental no Peru, desenvolveu ações de sensibilização no México e em Moçambique de modo a haver uma maior consciencialização para este tema e disponibilizou consultas de psicoterapia no local de trabalho em Moçambique. Foi ainda realizada uma ação sobre a luta contra a depressão em Moçambique, uma campanha de prevenção dos riscos psicossociais em Angola e campanhas de consciencialização para o burnout e para o stress no México. Realça-se a campanha de sensibilização para o suicídio no âmbito do Dia Mundial de prevenção ao suicídio em Moçambique que teve como objetivo a valorização da vida e a descrição dos fatores que influenciam este ato. Foi ainda criada uma “caixinha do desabafo”, onde cada colaborador poderia colocar uma carta anónima.



Costa do Marfim - México - Moçambique



100 vacinas de febre tifoide

200 vacinas de tétano



Campanhas de promoção da saúde e sensibilização para a prevenção de doenças Com o objetivo de sensibilizar os colaboradores para os temas do HIV, da malária, febre amarela, coração, cancro da próstata, diabetes e doenças pulmonares, a Mota-Engil realizou campanhas em diversas geografias: Costa do Marfim, México e Moçambique. Como formas de promoção da saúde, foram realizadas ações de vacinação no México e na Costa do Marfim. Salienta-se a campanha de vacinação de colaboradores lançada pela Eco Eburnie na Costa do Marfim contra doenças como o tétano e a febre tifoide.



01

MOTA-ENGIL: UM GRUPO COM PROPÓSITO

02

OS NOSSOS COMPROMISSOS

03

O NOSSO PLANETA

04

AS NOSSAS PESSOAS

05

AS NOSSAS COMUNIDADES

06

A NOSSA GOVERNANCE

07

COM OS OLHOS POSTOS NO FUTURO



📍 Global

Wellness Program: estratégia de saúde mental

O **Wellness Program** foi construído com base em três pilares de atuação, que se complementam mutuamente e permitem realizar intervenções progressivamente mais específicas no universo do Grupo Mota-Engil. Esta abordagem possibilita uma compreensão cada vez mais aprofundada das necessidades individuais dentro do Grupo, facilitando intervenções direcionadas quando necessário.

O principal **objetivo** do programa é a **identificação e prevenção de riscos psicossociais, bem como o desenvolvimento de ações para a sua mitigação**, promotoras da criação de uma cultura de bem-estar, transversal a todos os níveis da Organização e com especial enfoque para a gestão de topo, dado o impacto que a liderança tem na saúde psicológica dos colaboradores. Pretende-se aumentar não só a literacia em saúde mental dos colaboradores do Grupo Mota-Engil, como também fornecer estratégias para, na sua rotina, terem uma melhor saúde mental e gerirem mais eficazmente os riscos psicossociais.

O lançamento oficial do programa deu-se no dia 10 de outubro, Dia Mundial da Saúde Mental, tendo sido realizadas duas *Inspirational Sessions* sobre Felicidade Organizacional e lançado uma indução *online* obrigatória de Saúde Mental para

novos colaboradores (estando igualmente disponível para os restantes).

Para a avaliação de riscos psicossociais, foi iniciado um projeto piloto com três empresas do Grupo, no sentido de promover e uniformizar a avaliação e gestão dessa tipologia de riscos. Adicionalmente, o Grupo para além de aderir à ASM – Aliança para Promoção da Saúde Mental no Local de Trabalho, tem participado em *webinars*/seminários sobre o tema, quer como orador quer como participante, nomeadamente: *Happiness Camp*, *Mental Health Summit* Católica, 1º Congresso Nacional de Saúde Mental no Local de Trabalho, 1ª Conferência de Saúde Mental - Cuidar da mente é investir nas empresas e *Recovery Summit* - II Congresso Internacional.

Destaca-se ainda a realização, em outubro, da formação "*Happiness Angels*" destinada aos focal points SHEQ e Recursos Humanos. Esta formação visou capacitar esses colaboradores com conhecimentos ao nível da saúde psicológica, empatia e comunicação, para que possam contribuir de forma ativa e pró-ativa para a construção de uma cultura de bem-estar. Em dezembro foi realizada uma formação para a gestão de topo do Grupo sobre o impacto da liderança na saúde mental e formas diretas de a gestão contribuir para o bem-estar da empresa e dos colaboradores.



Diagnóstico

Avaliação do estado geral de saúde psicológica do Grupo Mota-Engil.



Apoio psicológico

Controlo de problemas existentes.

PILARES DE WELLNESS PROGRAM

Educação

Aumento de literacia e prevenção de desenvolvimento de problemas de saúde.



01

MOTA-ENGIL:
UM GRUPO COM
PROPÓSITO

02

OS NOSSOS
COMPROMISSOS

03

O NOSSO
PLANETA

04

AS NOSSAS
PESSOAS

05

AS NOSSAS
COMUNIDADES

06

A NOSSA
GOVERNANCE

07

COM OS OLHOS
POSTOS NO FUTURO



WoMEn Leaders + WoMEn Power + Engenheiras por um Dia + Empower

Global

70 mulheres
Mota-Engil

18 nacionalidades distintas

16 mercados envolvidos



WoMEn Leaders

Em 2023, a Mota-Engil desenvolveu o programa WoMEn Leaders, em parceria com a Porto Business School. Trata-se de um programa pioneiro que visa **promover a aceleração de competências de liderança**, formando, anualmente, um grupo de mulheres de elevado potencial das várias geografias e negócios do Grupo, com apetência para assumirem, a curto/médio prazo, funções com este enquadramento.

Assente em três pilares – ME as Leader, ME as a Manager, ME as a Change-maker – os conteúdos programáticos estão incorporados em oito disciplinas, totalizando 56 horas de formação.

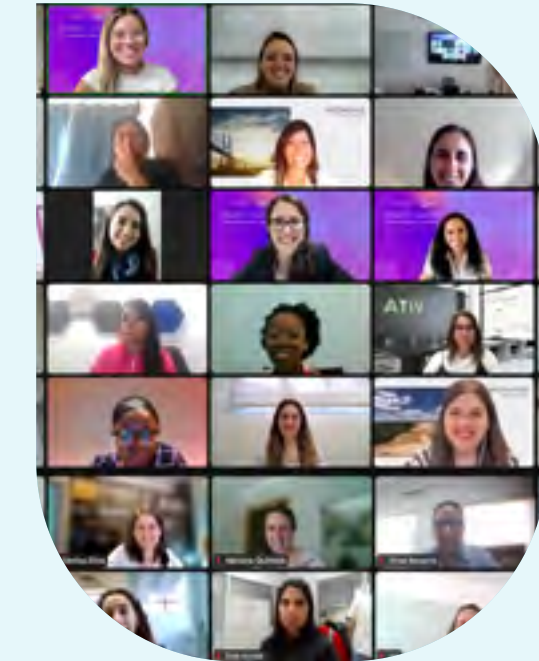
As 70 colaboradoras desta 1.ª edição serão, continuamente, seguidas pela equipa corporativa de RH e pela equipa local, com vista à monitorização e apoio no que respeita à sua preparação e transição para uma carreira de gestão.

Global

WoMEn Power

Propositadamente desenhada com vista à sensibilização para a temática da **igualdade de género**, a Mota-Engil levou a cabo, em 2023, e em parceria com a Porto Business School, a iniciativa WoMEn Power especificamente direcionada às colaboradoras do Grupo. Esta iniciativa aborda três pilares fundamentais para o desenvolvimento das participantes: liderança, gestão e adaptabilidade ao futuro corporativo.

Num clima de abertura e suportando-se em exemplos internos de liderança feminina – colaboradoras que foram desafiadas a partilhar o seu testemunho, corporizando momentos de gestão pelo exemplo, inspiração e reflexão interna – a sessão WoMEn Power promoveu a discussão de um conjunto de questões relacionadas com a igualdade de género reforçando o papel que as empresas e os seus colaboradores – coletiva e individualmente – têm na consecução deste compromisso.



Portugal

Engenheiras por um Dia

De modo a reforçar o seu compromisso com a igualdade de género e a contribuir para a divulgação das engenharias – desconstruindo a ideia de que estas são domínios masculinos –, a Mota-Engil colaborou com o projeto “Engenheiras por um Dia”, o qual se encontra sob a coordenação da Comissão para a Cidadania e a Igualdade de Género (CIG), em articulação com a Carta Portuguesa para a Diversidade (APPD), o Instituto Superior Técnico e a Ordem dos Engenheiros.

Neste sentido, e marcando presença na “Semana das Profissões 2023”, a Mota-Engil fez-se representar, desmistificando e levando a engenharia civil aos alunos do ensino básico e secundário.



África

Empower

Foi iniciado, em 2023, concretamente na região de África, um trabalho de proximidade junto de um conjunto de equipas locais em que, cada mercado, conhecedor da sua própria realidade, constituiu uma equipa de trabalho e traçou o seu próprio plano de ação, com vista ao empoderamento de quadros locais, o qual se encontra atualmente em execução e monitorização.

Subordinado ao tema “Building a vision for tomorrow”, o Empower tem vindo a servir de mote, entre muitos outros temas, a um trabalho particular, levado a cabo junto dos mercados, no âmbito do *local empowerment*.

01

MOTA-ENGIL:
UM GRUPO COM
PROPÓSITO

02

OS NOSSOS
COMPROMISSOS

03

O NOSSO
PLANETA

04

AS NOSSAS
PESSOAS

05

AS NOSSAS
COMUNIDADES

06

A NOSSA
GOVERNANCE

07

COM OS OLHOS
POSTOS NO FUTURO



Global



Programas de Talento

203 trainees

10 nacionalidades

64% homens

36% mulheres



LearnME

Em parceria com Instituições de Ensino de referência nacional e internacional, o programa Learn ME tem como principal intuito atrair jovens estudantes de elevado potencial e promover um primeiro contacto com o mundo empresarial. O estágio, com duração entre dois e seis meses, tem o acompanhamento de um tutor e da sua equipa, atentos a potenciar a aprendizagem de conhecimentos técnicos e competências relevantes de futuros profissionais. O programa prevê a colaboração em projetos académicos e de investigação, decorrentes da área de formação do candidato e em que o *know-how* existente na empresa seja concorrente.

StartME

O programa Start ME visa atrair e integrar jovens talentos, em início de carreira, para o desenvolvimento de um estágio profissional. Impulsiona o desenvolvimento individual e proporciona um vasto leque de experiências e aprendizagens, através do contacto com os diferentes negócios, o conhecimento de metodologias e soluções inovadoras, uma rede alargada de *networking*, bem como o desenvolvimento de competências críticas em contexto internacional. O programa apresenta uma taxa de incorporação, após término do estágio, superior a 90%.

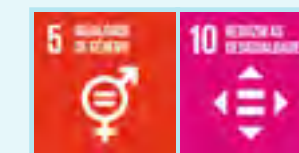
Global

70 candidaturas

5 bolsas atribuídas

23% homens

77% mulheres



4.ª Ed. do Digital MBA

Prosseguindo uma estratégia de desenvolvimento de talento de elevado potencial, a Mota-Engil lançou, em 2023, a 4.ª Edição do programa de atribuição de bolsas para o “The Digital MBA”, em parceria com a Porto Business School. O programa tem um formato *online* para viabilizar a participação global e a possibilidade de inscrição é tornada acessível aos colaboradores que considerem o desafio de realizar um percurso de aprendizagem que visa o reforço de competências críticas para si e o negócio.

VEJA OUTRAS INICIATIVAS →

SHEQ Moments

Onboarding WelcoME Virtual

Sustainyards

CM AcadeME
Consolidação da Academia de Gestão Contratual

01
MOTA-ENGIL:
UM GRUPO COM
PROPÓSITO

02
OS NOSSOS
COMPROMISSOS

03
O NOSSO
PLANETA

04
AS NOSSAS
PESSOAS

05
AS NOSSAS
COMUNIDADES

06
A NOSSA
GOVERNANCE

07
COM OS OLHOS
POSTOS NO FUTURO



📍 Global



FUNDAÇÃO MANUEL
ANTÓNIO DA MOTA

Em alinhamento e concertação com a estratégia e políticas de sustentabilidade do Grupo Mota-Engil, em que a **valorização do fator humano constitui aspeto de capital importância**, o programa “**Comunidade Mota-Engil**”, por via das várias linhas de apoio que o compõem, procura ir ao encontro das principais necessidades com que se debatem os trabalhadores e suas famílias de menores rendimentos e que devem por isso merecer especial atenção.

Atuando como parceiro estratégico do Grupo, a FMAM procura apoiar e valorizar o capital humano da comunidade interna da empresa, dando resposta aos seus problemas e voz às suas aspirações, através de um conjunto de sete programas.

Em 2023, a FMAM identificou a necessidade de fazer maior divulgação dos programas de apoio aos colaboradores e, em parceria com a Direção de Recursos Humanos da Mota-Engil Engenharia, foram realizadas várias sessões de esclarecimento junto dos colaboradores – em obras e estaleiros em Portugal –, tendo-se verificado o efeito dessas sessões através de um aumento do número de candidaturas recebidas, especialmente notório no Fundo de Apoio Social e no Fundo Saúde+. Entre outubro e novembro de 2023, realizaram-se também várias sessões junto das concessionárias do Grupo EGF, nomeadamente Resulima e Valorminho, e, em 2024, será dada continuidade junto das restantes concessionárias.



BOLSAS DE ESTUDO

Visa favorecer uma política de igualdade de oportunidades, que contribua para elevar os patamares de qualificação dos jovens e sirva de estímulo ao seu desempenho académico. Tem como objetivo apoiar o acesso ao ensino superior para os filhos dos colaboradores de menores recursos económicos, através da atribuição de bolsas. O valor da bolsa é de 3 000€ por ano e beneficiário.

Em 2023:

54 Bolsas de estudo atribuídas
Taxa de crescimento de 10%

FUNDO 1+2

Atua em complemento do Fundo de Apoio Social visando dar resposta a situações de emergência que impliquem gastos urgentes para os quais o trabalhador não tenha capacidade financeira e coloquem em risco a dignidade humana.

Em 2023:

4 Colaboradores apoiados:

- **3 em Portugal**
- **1 em Angola**

Taxa de crescimento de 100%

PROGRAMA “PRIMEIRA INFÂNCIA”

Apoio em creche, que visa facilitar a frequência de creches através de bolsas de apoio ao pagamento das respetivas mensalidades para os trabalhadores de menores recursos económicos.

Oferta de um “Kit Bebê” composto por um conjunto de bens essenciais, “amigos do ambiente”, aos primeiros cuidados na infância e pela oferta de um “cheque-farmácia”, a todos os trabalhadores que sejam pais ou mães, independentemente da sua condição económica.

Em 2023:

188 “Kits Bebê” oferecidos aos colaboradores

No ano letivo de 22/23:

14 bolsas de primeira infância

CONSULTÓRIO FINANCEIRO

Este programa tem como objetivo prestar apoio a pessoas em situação de sobre-endividamento ou em risco de desequilíbrio financeiro, através de um diagnóstico financeiro ou apoio na recuperação financeira.

Em 2023:

195 Colaboradores recorreram ao aconselhamento da DECO

Programas de Apoio aos Colaboradores

FUNDO SAÚDE+

Apoio na aquisição de medicamentos sujeitos a receita médica e comparticipados pelo Serviço Nacional de Saúde, por parte dos colaboradores e respetivos membros do seu agregado familiar, financiando a componente não comparticipada.

Em 2023:

18 Apoios concedidos
Taxa de crescimento de 80%
2 312€ Valor concedido

FUNDO DE APOIO SOCIAL

Destina-se especialmente a acorrer a eventualidades verificadas na esfera pessoal ou familiar dos colaboradores de que possa resultar a privação inesperada de rendimentos ou acréscimo de despesas suscetíveis de colocarem em risco a segurança e estabilidade económica do trabalhador ou da sua família.

Em 2023:

8 Colaboradores apoiados
Taxa de crescimento de 167%

01

MOTA-ENGIL:
UM GRUPO COM
PROPÓSITO

02

OS NOSSOS
COMPROMISSOS

03

O NOSSO
PLANETA

04

AS NOSSAS
PESSOAS

05

AS NOSSAS
COMUNIDADES

06

A NOSSA
GOVERNANCE

07

COM OS OLHOS
POSTOS NO FUTURO



01
MOTA-ENGIL:
UM GRUPO COM
PROPÓSITO

02
OS NOSSOS
COMPROMISSOS

03
O NOSSO
PLANETA

04
AS NOSSAS
PESSOAS

05
AS NOSSAS
COMUNIDADES

06
A NOSSA
GOVERNANCE

07
COM OS OLHOS
POSTOS NO FUTURO

05 AS NOSSAS COMUNIDADES

Genuína parceria com aqueles a quem servimos.





AS NOSSAS COMUNIDADES



10% de Entidades a mensurar o impacto social de responsabilidade social corporativa do Grupo tendo por base os ODS, até 2026

O Grupo Mota-Engil apoia e concretiza a sua ação em prol das comunidades locais através das iniciativas desenvolvidas pelas equipas locais, algumas das quais se apresentam de seguida.

Mantendo a tradição do Grupo, as várias equipas locais da Mota-Engil desenvolvem projetos de diferentes tipologias, tais como: obras de construção e reabilitação; campanhas de sensibilização; e ações de solidariedade, voluntariado e de apoio às comunidades locais. Muitas destas iniciativas locais decorrem do envolvimento com entidades parceiras.

A capacitação das comunidades locais e apoio a causas sociais, educativas, ambientais e culturais, são adaptados ao contexto e necessidades das regiões onde o Grupo opera.

Dados em destaque

3 381 k€ INVESTIDOS NA COMUNIDADE

Campanhas de sensibilização de segurança, saúde e ambiente

Campanhas de sensibilização realizadas junto das comunidades, no âmbito da segurança, saúde e ambiente, e com o intuito de promover a consciencialização para os perigos de segurança e impactos ambientais associados aos projetos e atividades das empresas.

ABORDAGEM AO APOIO ÀS COMUNIDADES POR PARTE DAS EQUIPAS LOCAIS

Ações de solidariedade e de apoio

Apoio a diversas instituições de solidariedade social, nomeadamente através de angariação e doação de bens de primeira necessidade, alimentos e outros, realização de donativos e financiamento de programas, participação em eventos solidários.

Obras de construção e reabilitação

Extensão natural da atividade da Mota-Engil, um reflexo das competências e vontade dos seus colaboradores. Ao direcionar recursos materiais para estas intervenções, por exemplo, de materiais sobrantes das suas obras de construção, permite beneficiar as comunidades locais e, ao mesmo tempo, minimizar a quantidade de resíduos gerados e, deste modo, reduzir os impactos ambientais associados ao seu tratamento.

Voluntariado corporativo

Campanhas de voluntariado corporativo para apoio à comunidade local, à Fundação Manuel António da Mota e a outros agentes da economia social.

Estimular parcerias com outras entidades

Estabelecimento de protocolos, formais e informais, com entidades locais com as quais se desenvolvem ações de responsabilidade social corporativa, de apoio às comunidades nas geografias onde a Mota-Engil opera.

01
MOTA-ENGIL:
UM GRUPO COM
PROPÓSITO

02
OS NOSSOS
COMPROMISSOS

03
O NOSSO
PLANETA

04
AS NOSSAS
PESSOAS

05
AS NOSSAS
COMUNIDADES

06
A NOSSA
GOVERNANCE

07
COM OS OLHOS
POSTOS NO FUTURO



ACÇÕES PARA AS COMUNIDADES

O Grupo Mota-Engil acredita que a sustentabilidade vai além das iniciativas corporativas, reconhecendo o papel de participar ativamente na estrutura complexa do contexto social local.

México



150
eco técnicas
IMPLEMENTADAS

150 famílias
CONSTITUIDAS POR 590
PESSOAS BENEFICIADAS



Eco técnicas para Habitação Sustentável

Com o objetivo de contribuir para o desenvolvimento de habitações sustentáveis através do uso de eco técnicas que ajudam a economizar energia, armazenamento de água, reutilização de resíduos e gestão de alimentos no interior da habitação, foram construídos e instalados fogões economizadores de lenha, tanques de betão armado para armazenamento de água, módulos de compostagem, hortas biointensivas e silos de plástico para armazenamento de alimentos.

A iniciativa teve lugar em 5 comunidades localizadas na zona de influência do projeto Cuapiaxtla-Cuacnopalan e foi realizada no âmbito do Programa “Construyendo en el camino”, beneficiando um total de 150 famílias.



Portugal

Just a Change:

3 habitações reabilitadas que permitem agora um maior conforto e bem-estar a quem nelas habita;

6 beneficiários;

22 voluntários:
• 10 voluntários da Mota-Engil

Valor investido:
36 114€

Associação Humanitária DOMUS:

6 frações em conclusão de reabilitação (5 T3 e 1 T1);

Beneficiários: famílias refugiadas e portuguesas;

33 voluntários da Mota-Engil

valor investido:
15 050€



Ações de voluntariado com a Associação Humanitária DOMUS e a Associação Just a Change Em 2023, a Mota-Engil realizou uma ação de voluntariado com a Associação Humanitária DOMUS, inserida no Projeto Reconstruir, que teve como intuito contribuir para a requalificação de uma antiga carpintaria e construção de habitações para famílias migrantes e portuguesas carenciadas, em Braga. A componente técnica deste projeto foi assegurada pela Associação Domus, com apoio no terreno e acompanhamento da ação por parte da equipa de Gestão de Voluntariado da FMAM e realizada pelos colaboradores do Grupo Mota-Engil, divididos em grupos de trabalho de 11 pessoas, por cada dia.

A ação de voluntariado em parceria com a Associação Just a Change decorreu no âmbito do programa da FMAM “Uma obra, um projeto”, em Fornos de Algodres, que tem como objetivo a resolução de problemas sociais nos territórios onde a Mota-Engil desenvolve projetos de particular relevância. A iniciativa decorreu em julho de 2023, durante dois dias, e contou com a intervenção de dois grupos de 5 colaboradores por dia, das empresas Mota-Engil Engenharia e Construção e Resiestrela. Estes colaboradores integraram as equipas de voluntários da *Just a Change*, contribuindo assim para a reabilitação de três casas de famílias em situação de pobreza habitacional.



01

MOTA-ENGIL:
UM GRUPO COM
PROPÓSITO

02

OS NOSSOS
COMPROMISSOS

03

O NOSSO
PLANETA

04

AS NOSSAS
PESSOAS

05

AS NOSSAS
COMUNIDADES

06

A NOSSA
GOVERNANCE

07

COM OS OLHOS
POSTOS NO FUTURO

📍 México



219 cobertores
ENTREGUES

219 famílias
BENEFICIADAS



Distribuição de cobertores No âmbito do Programa “Abrigando en el camino” e com o objetivo de reforçar a ligação com as comunidades afetadas pelo projeto, respondendo às necessidades e interesses expressos pelos seus membros, foram distribuídos cobertores em 4 comunidades localizadas na zona de influência do projeto Cuapiaxtla-Cuacnopalan. Foram distribuídos um total de 219 cobertores a famílias em situação socioeconómica desfavorável, tendo sido dada prioridade às pessoas idosas.



📍 Peru



25 docentes
CAPACITADOS EM TEMÁTICAS
AMBIENTAIS, QUE TRANSMITIRAM
OS CONHECIMENTOS A 553 ALUNOS

1 670 livros
DISTRIBUIDOS POR 7 ESCOLAS

791 alunos
CAPACITADOS EM HÁBITOS DE LEITURA

30 mães
CAPACITADAS EM NUTRIÇÃO



Capacitação e desenvolvimento das comunidades A Mota-Engil Peru, para além de promover a integração de mão de obra local nas suas obras, está também comprometida com o desenvolvimento integral das comunidades onde opera. Nesse sentido, têm sido implementados programas específicos nos domínios da saúde e da educação. Estes programas vão desde o fornecimento de material didático à realização de campanhas de saúde, sensibilização e formação. A Mota-Engil Peru acredita que investir na saúde e na educação das comunidades não só melhora a sua qualidade de vida a curto prazo, como também lança as bases para um desenvolvimento sustentável a longo prazo. Desta forma, contribui não só para o progresso económico, mas também para o bem-estar e a capacitação das pessoas nas áreas onde opera. Das campanhas realizadas, destaca-se a capacitação de professores em temáticas ambientais, a distribuição de livros e capacitação de alunos em hábitos de leitura e a campanha de capacitação em nutrição destinada a mães de família.

📍 Portugal



Voluntariado no Centro Social Manuel António da Mota No final do ano de 2022 e decorrer de 2023, a RESINORTE e EGF promoveram, no âmbito das comemorações dos 75 anos do Grupo EGF, uma ação de voluntariado para a requalificação de algumas áreas do Centro Social Manuel António da Mota. Esta iniciativa permitiu a melhoria de vários espaços que estavam degradados na instituição e conseqüentemente a melhoria da qualidade de vida dos utentes, trabalhadores e famílias desta unidade de apoio. A ação de voluntariado contou com a colaboração do município de Celorico de Basto, autarquia local, Administração e Colaboradores da RESINORTE.



**Melhoria da
qualidade de vida
dos utentes**



01

MOTA-ENGIL:
UM GRUPO COM
PROPÓSITO

02

OS NOSSOS
COMPROMISSOS

03

O NOSSO
PLANETA

04

AS NOSSAS
PESSOAS

05

AS NOSSAS
COMUNIDADES

06

A NOSSA
GOVERNANCE

07

COM OS OLHOS
POSTOS NO FUTURO



Moçambique



5 kits eletricidade

5 kits montador de andaimes

10 kits pedreiro



Província de Cabo Delgado Programa +Emprego

Desenvolvimento da parceria entre a Mota-Engil Moçambique e o Camões - Instituto da Cooperação e da Língua, I. P., com a assinatura do acordo de implementação do Projeto “+ Emprego”. Este programa, direcionado para os jovens de Cabo Delgado e também sob a supervisão da União Europeia, tem como principal objetivo aumentar as oportunidades económicas da população na Província de Cabo Delgado, em particular da sua população jovem, contribuindo de forma ativa e direta para a melhoria e acesso a um trabalho digno.

O Programa + Emprego, neste caso com ação direta da Mota-Engil Moçambique, proporcionou a entrega de 20 kits de consumíveis e de equipamentos de proteção para todas as ações de qualificação identificadas. Após a capacitação destes jovens, serão promovidos estágios e/ou oportunidades de trabalho para os jovens que adquiriram as competências e as capacidades necessárias, refletindo assim o nosso compromisso para o desenvolvimento das nossas comunidades.



Moçambique



Apoio à Comunidade_ Crise Humanitária e Intempéries

No contexto da Cooperação Portuguesa, a Mota-Engil Moçambique e o Camões - Instituto da Cooperação e da Língua, I. P., estabeleceram um acordo que possibilitou contribuir financeiramente para o fundo Mozambique Sustainable Development Multi-donor Trust Fund II. Este fundo concebido pela Organização das Nações Unidas (ONU) tem como objetivo mobilizar recursos para uma ação coordenada no apoio à resposta à crise humanitária em Cabo Delgado.

Destaca-se ainda o apoio contínuo à comunidade local por parte da Mota-Engil Moçambique, que consiste na provisão de bens para as famílias que enfrentam as adversidades climáticas que assolam o país. Esta assistência inclui alimentos, vestuário, redes mosquiteiras, equipamentos de limpeza, materiais de construção e até a reabilitação de algumas vias de comunicação. Desta forma mitiga-se o impacto das frequentes condições meteorológicas desafiadoras em Moçambique.



60k€ doados ao Trust Fund II

Moçambique



576 000€ de orçamento de reabilitação

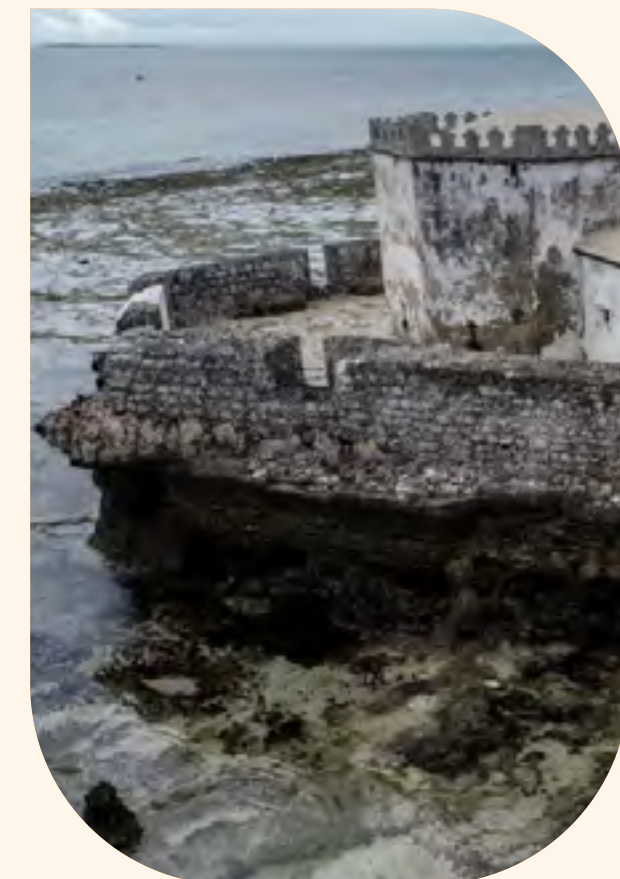


Preservação do Património Cultural e Humanitário

A Mota-Engil Moçambique, o Camões - Instituto da Cooperação e da Língua, I. P. e o Ministério da Cultura e Turismo da Republica de Moçambique estabeleceram um acordo de parceria relativo à reabilitação da Capela de Nossa Senhora do Baluarte. O presente acordo tem por objetivo regular a participação dos signatários na reabilitação e restauro da Capela de Nossa Senhora do Baluarte, na Ilha de Moçambique.

A Capela de Nossa Senhora do Baluarte é a construção de alvenaria mais antiga de toda a costa africana do oceano Índico, sendo o mais antigo edifício europeu hoje de pé, assente num banco de coral à beira do mar. O projeto de reabilitação visa fortalecer a estrutura para poder resistir de forma mais segura a ciclones e outras intempéries que frequentemente atingem Moçambique.

Refere-se que a Ilha de Moçambique foi declarada Património Mundial da Organização das Nações Unidas para a Educação, Ciência e Cultura (UNESCO) em 1991.



01

MOTA-ENGIL: UM GRUPO COM PROPÓSITO

02

OS NOSSOS COMPROMISSOS

03

O NOSSO PLANETA

04

AS NOSSAS PESSOAS

05

AS NOSSAS COMUNIDADES

06

A NOSSA GOVERNANCE

07

COM OS OLHOS POSTOS NO FUTURO



01
MOTA-ENGIL:
UM GRUPO COM
PROPÓSITO

02
OS NOSSOS
COMPROMISSOS

03
O NOSSO
PLANETA

04
AS NOSSAS
PESSOAS

05
AS NOSSAS
COMUNIDADES

06
A NOSSA
GOVERNANCE

07
COM OS OLHOS
POSTOS NO FUTURO



06 A NOSSA GOVERNANCE

Queremos ser parte da solução, atuando de forma responsável.



A NOSSA GOVERNANCE



25M€ Investimento acumulado em inovação 22-26 vs. 2020



100% Certificação Global do Grupo Mota-Engil de acordo com referenciais ISO 9001, 14001 e 45001, com base no volume de negócios

A Mota-Engil está empenhada em desenvolver relações comerciais com integridade e profissionalismo, de forma justa e honesta, cumprindo com a legislação aplicável e indo ao encontro dos compromissos assumidos com os seus *stakeholders*.

De seguida, apresenta-se algumas das iniciativas corporativas e locais que demonstram a valorização que o Grupo atribui à sua cadeia de fornecedores (assumindo um compromisso contínuo em tornar os processos mais eficientes); em priorizar o fornecimento de produtos e serviços de alta qualidade que satisfaçam e gerem valor para os seus clientes, protegendo ao mesmo tempo o bem-estar dos colaboradores, comunidades e utilizadores finais das infraestruturas; e assegurando que a inovação assume um papel importante, sendo uma das formas de garantir e exponenciar a rentabilidade dos negócios.

*Fornecedores com nota de encomenda registada em SAP, excluindo fornecedores intragrupo.

Dados em destaque

Comunicação das políticas de anticorrupção

4%
COLABORADORES

82%
PARCEIROS DE NEGÓCIO

4
Incidentes confirmados de corrupção interna

Fornecedores

14 674
fornecedores* distribuídos por 61 países

88,1%
Volume de compras efetuadas a fornecedores locais (área de negócio da Engenharia & Construção)

1 045
Avaliações de integridade de fornecedores

Qualidade e segurança de produtos e serviços

77%
Volume de negócios do Grupo com certificação global (ISO 9001, 14001 e 45001)

86%
Grau de satisfação dos clientes (objetivo estabelecido > 80%)

Comunicação de irregularidades

279
Denúncias recebidas

61%
Denúncias não substanciadas

Direitos humanos - Ações de Due Diligence (DD)

1 125
Contrapartes avaliadas

225
Ações de devida diligência reforçada (Enhanced DD)

1 943 horas
Formação em políticas ou procedimentos sobre direitos humanos

Linha de Ética

0 casos reportados de operações e fornecedores com risco significativo de incidentes de trabalho infantil, trabalho escravo ou forçado e de violação de direitos dos povos indígenas

23 incidentes de discriminação dos quais 9 casos de discriminação e 14 casos de assédio

Inovação

4,9M€
investimento acumulado em inovação desde 2022 (dos quais 3,9M€ em 2023)

01
MOTA-ENGIL: UM GRUPO COM PROPÓSITO

02
OS NOSSOS COMPROMISSOS

03
O NOSSO PLANETA

04
AS NOSSAS PESSOAS

05
AS NOSSAS COMUNIDADES

06
A NOSSA GOVERNANCE

07
COM OS OLHOS POSTOS NO FUTURO



ACÇÕES PARA A GOVERNANCE

Global

Implementação do Modelo de Sourcing Estratégico A Mota-Engil, comprometida com a excelência operacional e sustentabilidade, implementou, em 2023, o Modelo de Sourcing Estratégico – uma abordagem inovadora na gestão de compras que visa aumentar a eficiência das negociações, maximizando ganhos e poupanças, e integrando requisitos éticos, sociais e ambientais no processo de Qualificação e Avaliação de Fornecedores. O Modelo foi implementado, numa primeira fase, nas três regiões na Unidade de Negócio de E&C, com posterior expansão a outras Unidades, nomeadamente a de Ambiente. Regista-se uma poupança de aproximadamente 8,5%, demonstrando a eficácia desta abordagem na otimização dos custos e no fortalecimento da base de fornecedores.



Poupança de aprox. 8,5%
+ **transparência na gestão**

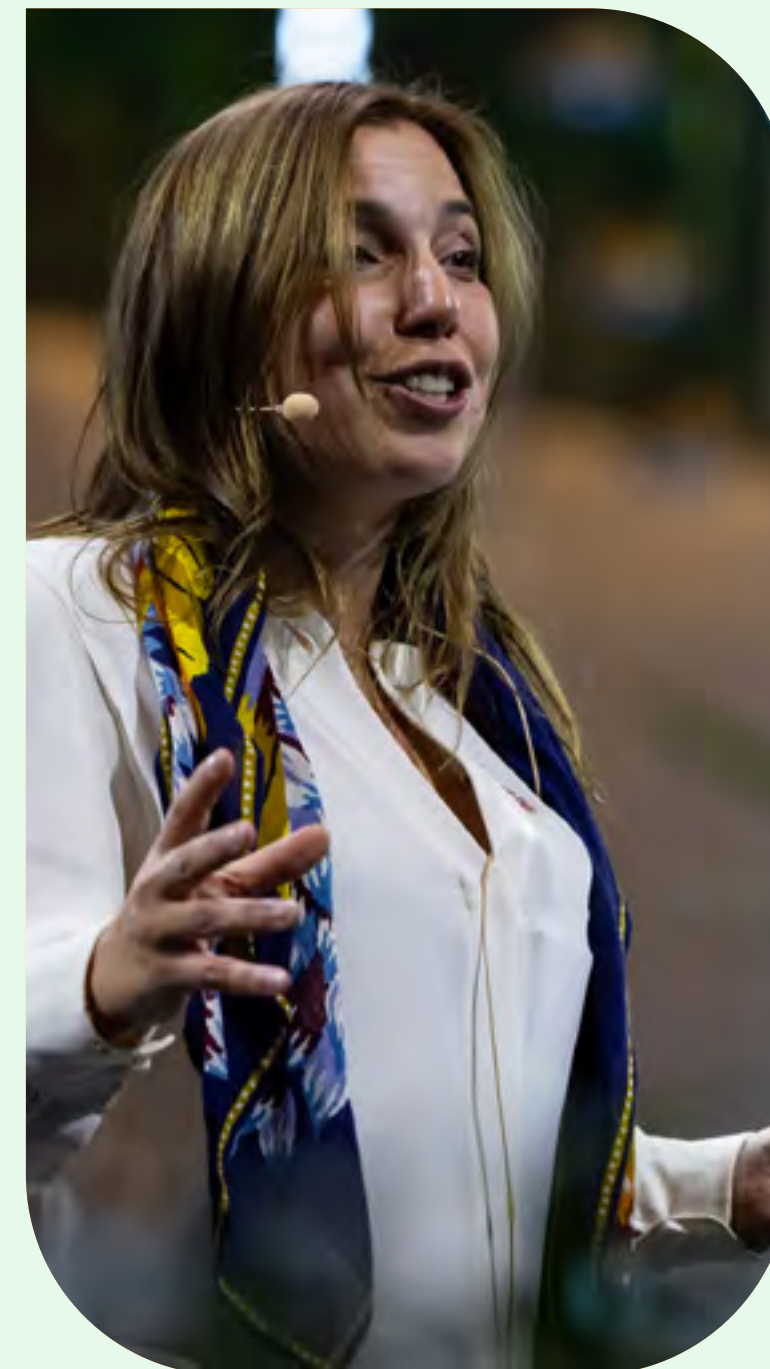
Global

Revisão do Código de Ética e de Conduta Empresarial O Código de Ética e de Conduta Empresarial fornece uma visão geral dos valores de negócio fundamentais do Grupo Mota-Engil e aplica-se a todos os colaboradores, diretores, consultores, empreiteiros e subcontratantes, bem como às subsidiárias em todo o Mundo. Em 2023, o Código foi revisto, facilitando a sua leitura e em alinhamento com a estrutura do Programa da Mota-Engil.

Global

71 candidaturas
RECEBIDAS

6 colaboradores
DISTINGUIDOS COMO
AGENTES DE MUDANÇA



Sustainability Champions Em 2023 foi estabelecido um concurso interno para identificação e reconhecimento dos Campeões de Sustentabilidade do Grupo. Na festa de Natal do Grupo Mota-Engil, o concurso foi apresentado pela Diretora de Sustentabilidade e pelo Diretor ESG do Grupo e os vencedores foram anunciados pelo CEO. De entre as 71 candidaturas recebidas foram apurados os 6 colaboradores que lideram pelo bom exemplo, ou seja, são agentes de mudança diários e que inspiram os que estão ao seu redor a tomarem ações positivas nos âmbitos sociais, ambientais e/ou de *governance*.



**SUSTAINABILITY
CHAMPION**

2023

MOTA-ENGIL
Actions for a sustainable future

01
MOTA-ENGIL:
UM GRUPO COM
PROPÓSITO

02
OS NOSSOS
COMPROMISSOS

03
O NOSSO
PLANETA

04
AS NOSSAS
PESSOAS

05
AS NOSSAS
COMUNIDADES

06
A NOSSA
GOVERNANCE

07
COM OS OLHOS
POSTOS NO FUTURO



📍 Global

Revisão e divulgação da Política SHEQ com o intuito de garantir um maior alinhamento com a estratégia do Grupo e os mais recentes requisitos ao nível da sustentabilidade. Esta revisão promoveu também um maior foco na realidade operacional das várias Unidades de Negócio. O documento foi aprovado pelo Conselho de Administração do Grupo Mota-Engil e divulgado em toda a organização.

Padronização dos requisitos SHEQ em todas as Unidades de Negócio

Reforço das ações nos temas ESG



VEJA OUTRAS INICIATIVAS →

Transformação Digital:
Data Strategy & Governance

Transformação Digital:
Power Platform Community of Practice

📍 Perú



Reforço do conhecimento sobre o Programa de Integridade e Compliance

Campanhas de sensibilização sobre o Programa de Integridade e Compliance

Com o objetivo de reforçar o conhecimento dos colaboradores sobre o Programa de Integridade e *Compliance*, foram realizadas várias ações de sensibilização e boas práticas. De forma complementar, ao longo do ano, foram divulgados vários boletins com os temas: A importância do Programa de Integridade e *Compliance*, *Compliance* e o Estado, *Compliance* e Tecnologia, e Casos representativos de corrupção e de práticas anti concorrenciais.

Por forma a envolver os colaboradores nas temáticas apresentadas e reforçar as principais orientações do Programa, foram ainda realizadas várias campanhas dinâmicas de sensibilização que envolveram a realização de jogos entre os colaboradores (Súbete al bus de Cumplimiento, Responde y Gana PupiCompliance, Ruleta del Saber e Complete la frase), onde estes demonstraram os seus conhecimentos e foram premiados consoante as pontuações obtidas.



01

MOTA-ENGIL:
UM GRUPO COM
PROPÓSITO

02

OS NOSSOS
COMPROMISSOS

03

O NOSSO
PLANETA

04

AS NOSSAS
PESSOAS

05

AS NOSSAS
COMUNIDADES

06

A NOSSA
GOVERNANCE

07

COM OS OLHOS
POSTOS NO FUTURO



Alargamento do âmbito da certificação global SHEQ à América Latina e Europa

📍 Global

Em 2023, foi feita a manutenção da certificação das empresas de Engenharia e Construção e Ambiente de África e foram incluídas todas as restantes empresas de Engenharia e Construção na América Latina (Brasil, México, Colômbia e Peru) e as empresas da Europa (Portugal e Polónia).

Atualmente a certificação do sistema de gestão integrado da Mota-Engil abrange as empresas com projetos ativos de Engenharia e Construção nas três geografias – Europa, África e América Latina, tendo-se cumprido a meta intermédia de toda a área de Negócio

E&C ficar certificada em 2023. No caso da Área de Negócio de Ambiente, esta abrange a geografia África, pretendendo-se expandir a certificação corporativa a Portugal e ao Brasil, durante o ano de 2024. Adicionalmente e até ao final do ciclo estratégico “BUILDING 26 | For a sustainable future”, pretende-se abranger as restantes áreas de negócio, por forma a assegurar a certificação global do Grupo.



01
MOTA-ENGIL:
UM GRUPO COM
PROPÓSITO

02
OS NOSSOS
COMPROMISSOS

03
O NOSSO
PLANETA

04
AS NOSSAS
PESSOAS

05
AS NOSSAS
COMUNIDADES

06
A NOSSA
GOVERNANCE

07
COM OS OLHOS
POSTOS NO FUTURO



📍 Global

#WhatsMEXT

A iniciativa “#WhatsMEXT”, lançada em 2023, consistiu em quatro fases fundamentais, as quais permitiram percorrer o “funil” da inovação de forma colaborativa, nomeadamente:

- **Fase de ideação** (com o *crowdinnovation*);
- **Fase de processamento e priorização de ideias** (com os *Rankings* colaborativos);
- **Fase de elaboração e priorização de projetos** (com os *MEXTLabs’ Workshops*);
- **Fase de aceleração e implementação de projetos** (com os *MEXTLabs’ Projects*).

O arranque da iniciativa, com o processo de *crowdinnovation*, deu-se através de um desafio lançado, com recurso à plataforma “Delibera”, no qual todos os colaboradores do Grupo foram incentivados a partilhar projetos de inovação existentes e a identificar desafios e oportunidades para o presente e futuro do Grupo Mota-Engil.

No total foram recebidas 650 novas ideias e identificadas 125 iniciativas já implementadas no Grupo. Posteriormente, na fase de processamento e priorização, as ideias foram agrupadas por temas relevantes e priorizadas com base no seu potencial de impacto e alcance. Com base na análise realizada avançou-se para a terceira fase do “#WhatsMEXT”, na qual foram organizados *workshops* focados em quatro áreas temáticas: Gestão Corporativa; Operações; Sustentabilidade; e Pessoas e Cultura Organizacional. O objetivo destes *workshops* foi o de trabalhar as ideias e de as desenvolver em projetos com impacto nas quatro grandes temáticas identificadas.



A conclusão dos *workshops* deu-se com o *pitch* dos projetos perante um júri composto por líderes de topo da Mota-Engil. No total foram apresentados 57 projetos e a sua maioria teve tração para a fase seguinte de aceleração. Este desafio proposto aos diferentes grupos de trabalho, constituídos por pessoas de diversas nacionalidades, idades e empresas, foi um marco na promoção da cultura de inovação e transformação do Grupo Mota-Engil – orientada para os desafios, os riscos e as oportunidades esperadas do futuro.

O processo conduziu, após análise, avaliação e consolidação, a uma seleção de 33 projetos para serem acelerados pela MEXT no âmbito dos *MEXTLabs’ Projects*. Os projetos selecionados abordam diversas temáticas relevantes como: atração, retenção e desenvolvimento de talento; saúde mental; sustentabilidade energética, de recursos e social; descarbonização; transformação digital e aplicação de novas tecnologias nas operações e processos. É esperado que estes projetos tenham um impacto significativo nos próximos anos para o grupo Mota-Engil.

Na partilha de novas ideias e iniciativas estiveram envolvidos mais de 1100 colaboradores, dos quais 314 participaram presencialmente nos *workshops* (representando um total de 14 nacionalidades).

MEXT LABs 2023

Management →

Sustainability →

Operations →

People →

+ de 1100

Colaboradores envolvidos

650

Novas ideias recebidas

125

Iniciativas já implementadas

57

Projetos apresentados

33

Projetos selecionados

O propósito desta iniciativa não foi apenas gerar ideias e elaborar projetos com impacto, mas também contribuir para a promoção de uma cultura de inovação colaborativa dentro do Grupo Mota-Engil, preparando-o para enfrentar os desafios e aproveitar as oportunidades que o futuro reserva.



01

MOTA-ENGIL: UM GRUPO COM PROPÓSITO

02

OS NOSSOS COMPROMISSOS

03

O NOSSO PLANETA

04

AS NOSSAS PESSOAS

05

AS NOSSAS COMUNIDADES

06

A NOSSA GOVERNANCE

07

COM OS OLHOS POSTOS NO FUTURO



01
MOTA-ENGIL:
UM GRUPO COM
PROPÓSITO

02
OS NOSSOS
COMPROMISSOS

03
O NOSSO
PLANETA

04
AS NOSSAS
PESSOAS

05
AS NOSSAS
COMUNIDADES

06
A NOSSA
GOVERNANCE

07
COM OS OLHOS
POSTOS NO FUTURO

07 COM OS OLHOS POSTOS NO FUTURO

Construir um futuro sustentável para as gerações atuais e vindouras.





COM OS OLHOS POSTOS NO FUTURO

AS NOSSAS COMUNIDADES



Responsabilidade social

Definição de uma estratégia de impacto da responsabilidade social alinhada com os ODS e de acordo com as necessidades das comunidades (2024) | Publicação da Política de Donativos (compliance) do Grupo Mota-Engil promovendo o alinhamento com os ODS (2024) | Aprovação da Política de Voluntariado corporativo e sua implementação a nível global (2024 e 2025)

Alterações climáticas

Primeiro relato voluntário ao CDP Climate Change (2024) | Construção de planos de ação climática 2026 e 2030 (2024 e 2026)



O NOSSO PLANETA

Água

Continuação do estudo da aplicação do produto SAP-AGRI em diferentes tipologias de culturas agrícolas (árvores de fruto, hortícolas) com consumo intensivo de água (2024)

Recursos naturais e resíduos

Conclusão do Manual de Circularidade do Grupo Mota-Engil (2024) | Implementação de ferramenta corporativa global para relato e gestão dos resíduos gerados em cada local de produção (2024-2025) | Realização de teste piloto com incorporação de escórias da EGF num dos projetos de Engenharia & Construção da Mota-Engil em Portugal (2024), no âmbito do projeto “Incorporação de RCD’s em Materiais de Construção” | Elaboração do Plano de Formação em Circularidade (2024-2025)

Saúde e Segurança no Trabalho

Desenvolvimento de plataforma digital para gestão dos incidentes (2024) | Melhoria das competências através do desenvolvimento de um programa de formação SHEQ, contínuo e obrigatório, com especial enfoque nas chefias operacionais e colaboradores SHEQ (2024) | Disponibilização de serviços de saúde psicológica a todos os colaboradores do Grupo Mota-Engil (2024)



AS NOSSAS PESSOAS

Responsabilidade social

Aumento da internacionalização dos programas para os colaboradores (2024)

Gestão de talento

Lançamento de um novo questionário de satisfação no âmbito do MotivE (2024) | Lançamento e desenvolvimento do Programa de Liderança Feminina Mota-Engil (2023-2026) | Reformulação do SWG de igualdade de género e constituição do Steering Committee (2024)

Conduta empresarial

Definição e implementação de um plano de melhoria do sistema anticorrupção do Grupo através da avaliação das práticas anti suborno à luz da ISO 37001 (2024) | Desenvolvimento e publicação da Política de Direitos Humanos do Grupo (2024)

A NOSSA GOVERNANCE

Gestão de fornecedores

Operacionalização da primeira fase do Procedimento de Gestão de Fornecedores – Seleção do Fornecedor (2024) | Validação e teste da solução relativa à segunda fase do procedimento – Decisão de compra e inclusão de critérios ESG (2024) | Definição e implementação do Código de Ética e Conduta do Fornecedor (2024)

Inovação

Aceleração e implementação de projetos de inovação internos – MEXTLabs’ Projects (2024-2026) | Lançamento de programa de incubação e investimento para empreendedores e start-ups com potencial estratégico (2025) | Expansão do alcance global das iniciativas da MEXT a todos os colaboradores da Mota-Engil (2024-2026) | Roll-out da plataforma de gestão de dados ESG (2024)



01
MOTA-ENGIL:
UM GRUPO COM
PROPÓSITO

02
OS NOSSOS
COMPROMISSOS

03
O NOSSO
PLANETA

04
AS NOSSAS
PESSOAS

05
AS NOSSAS
COMUNIDADES

06
A NOSSA
GOVERNANCE

07
COM OS OLHOS
POSTOS NO FUTURO

BUILDING *with* **PURPOSE**

A Mota-Engil valoriza a opinião e contributos de todas as suas partes interessadas. Nesse sentido, os assuntos relativos à área da Sustentabilidade devem ser endereçados a:

Mota-Engil, SGPS, SA
Direção de Sustentabilidade

Rua do Rego Lameiro, n° 38,
4300 454 Porto, Portugal

Sustainability@mota-engil.com

Desenvolvimento e coordenação
Direção de Sustentabilidade
do Grupo Mota-Engil

Apoio técnico
Stravillia Sustainability Hub
Unidade de Engenharia (Mota-Engil)
Fundação Manuel António da Mota

Imagens
Grupo Mota-Engil

Conceção Gráfica
White Way ®

MOTA-ENGIL

PARA MAIS INFORMAÇÕES